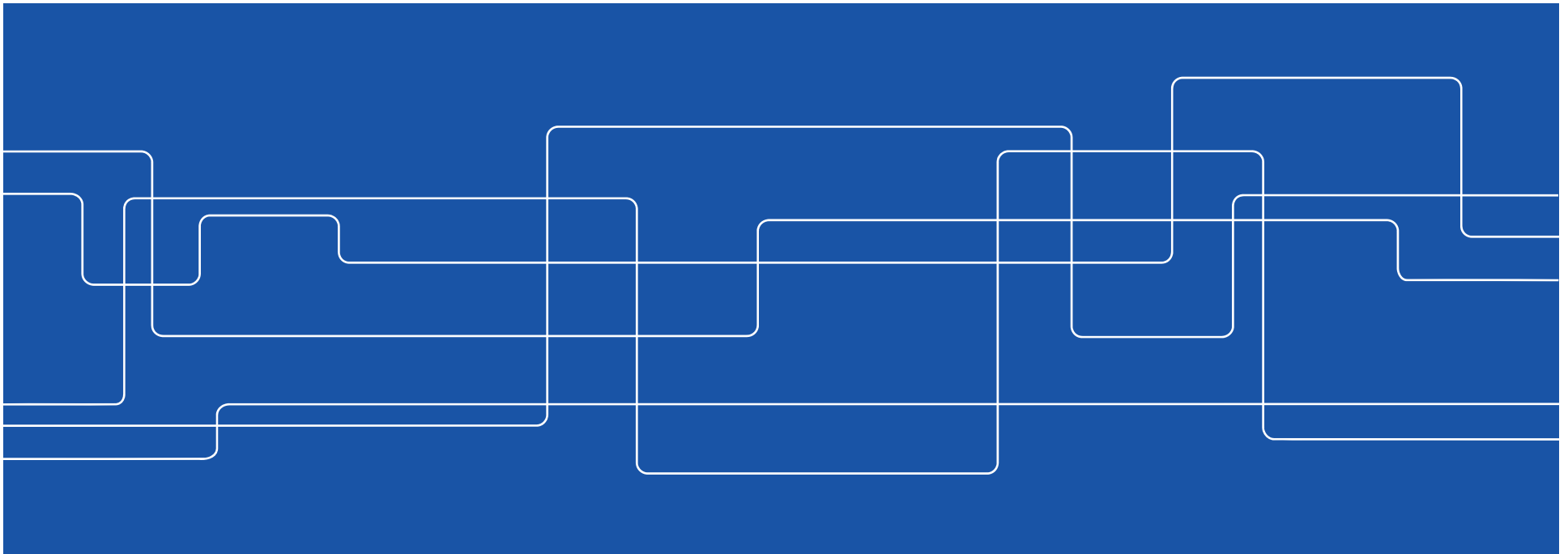




# ***VÄLKOMNA till...***

***SCI-admin frukostmöte no1, V2019***





## SCI admin frukostmöten - Syfte

Information och uppdatering om allt som rör KTH – alla nivåer

Skapa gemenskap och sammanhållning

Mingla och träffa adminkollegor inom SCI-skolan

Samarbete och stöttning inom SCI-admin

Övrigt - Sociala "organiserade" aktiviteter

*Konferenser, kick-off, skolfest, julbord, "julklapp",  
sommarlunch mm möjlighet att umgås under mer sociala  
former!*



# KTHs organisation

... och geografiska utspridning!!!





Universitetsstyrelse

Rektor

5 Vicerektorer

Prorektor

Dekanus

Prodekanus

Fakultetsråd

Fakultetskollegiet

**GVS**

Skolchef  
ABE

Skolchef  
CBH

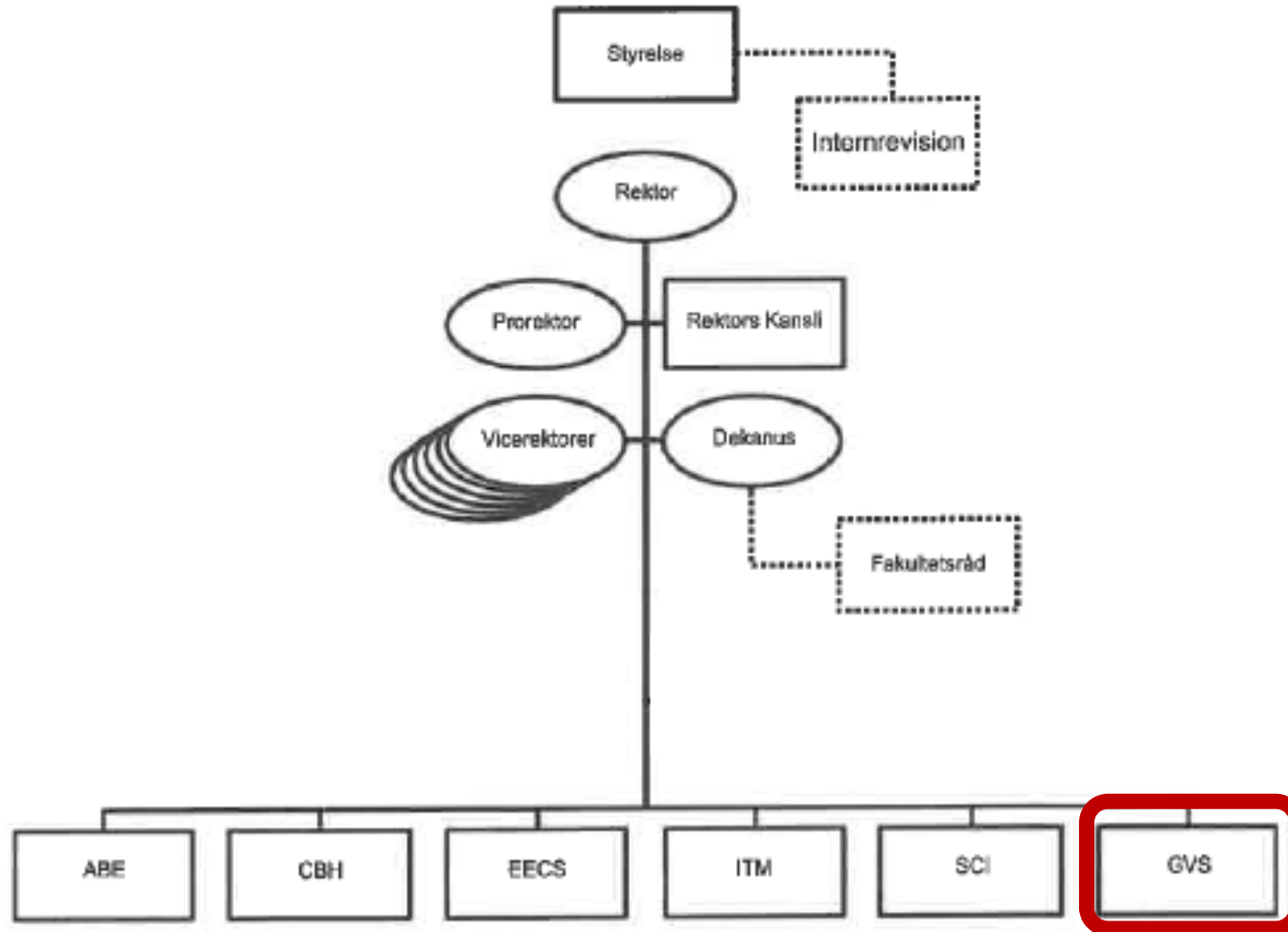
Skolchef  
EECS

Skolchef  
ITM

Skolchef  
SCI



# KTH-nytt: utredning av verksamhetsstödet



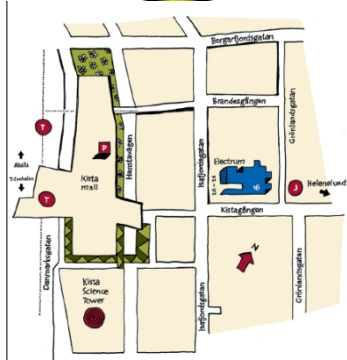


# Heltidsekvivalenter fördelade över skolorna 2018

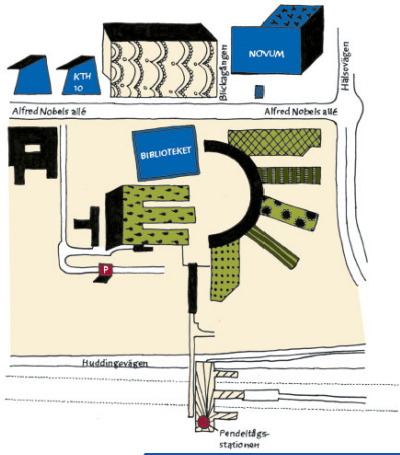
	Forskare	Forskarstuderande	Lärare	Teknisk/adm	Övriga	<b>TOTALT</b>
<b>ABE</b>	113,98	115,13	131,10	76,97	7,50	<b>444,69</b>
<b>CBH</b>	219,15	193,40	153,08	91,24	5,41	<b>662,29</b>
<b>EECS</b>	143,42	296,67	198,97	122,25	13,99	<b>775,29</b>
<b>ITM</b>	84,27	115,83	123,59	86,17	8,16	<b>418,01</b>
<b>SCI</b>	151,33	215,62	172,40	63,80	8,64	<b>611,79</b>
	712,15	936,66	779,14	440,42	43,70	<b>2912,07</b>



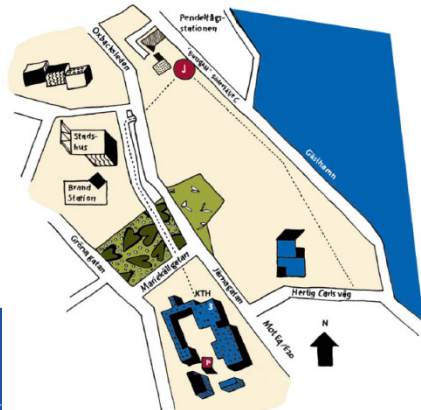
## Kista



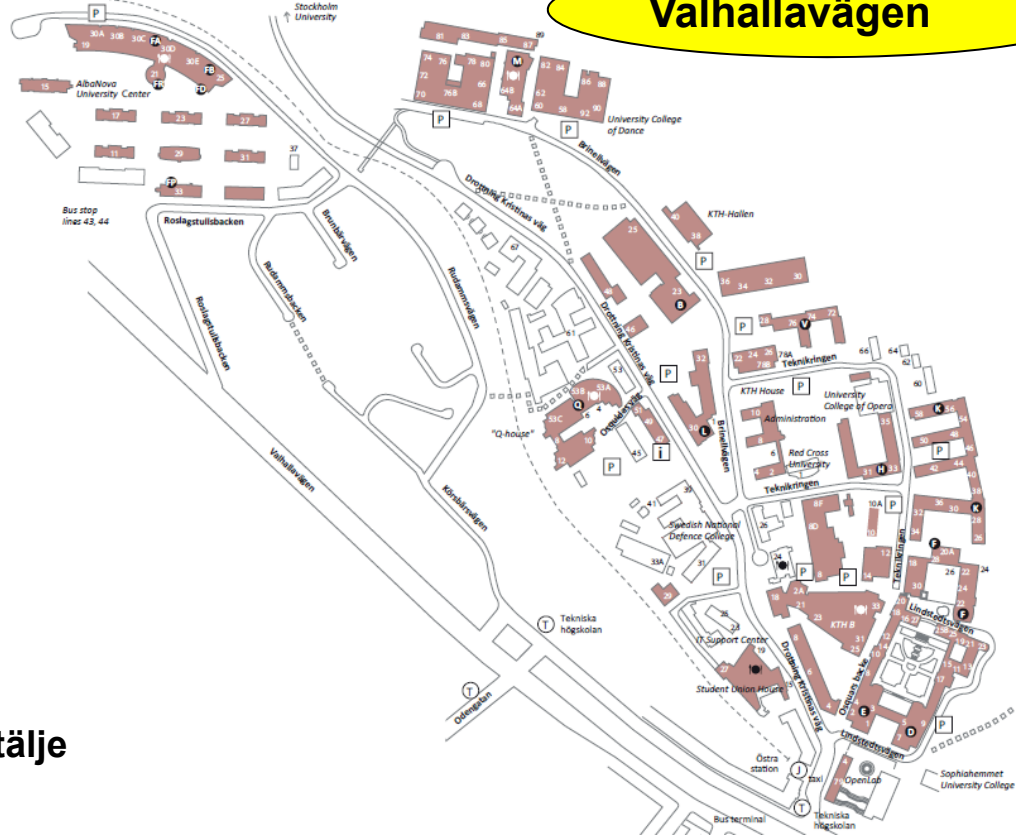
## Flemingsberg



## Södertälje



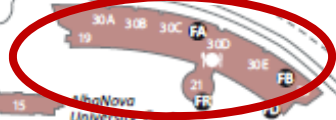
## Valhallavägen



## Solna/SciLife Lab



Fysik och Tillämpad fysik



Hållfasthetslära  
Farkost och flyg  
Lite Mekanik



Matematik  
Mekanik

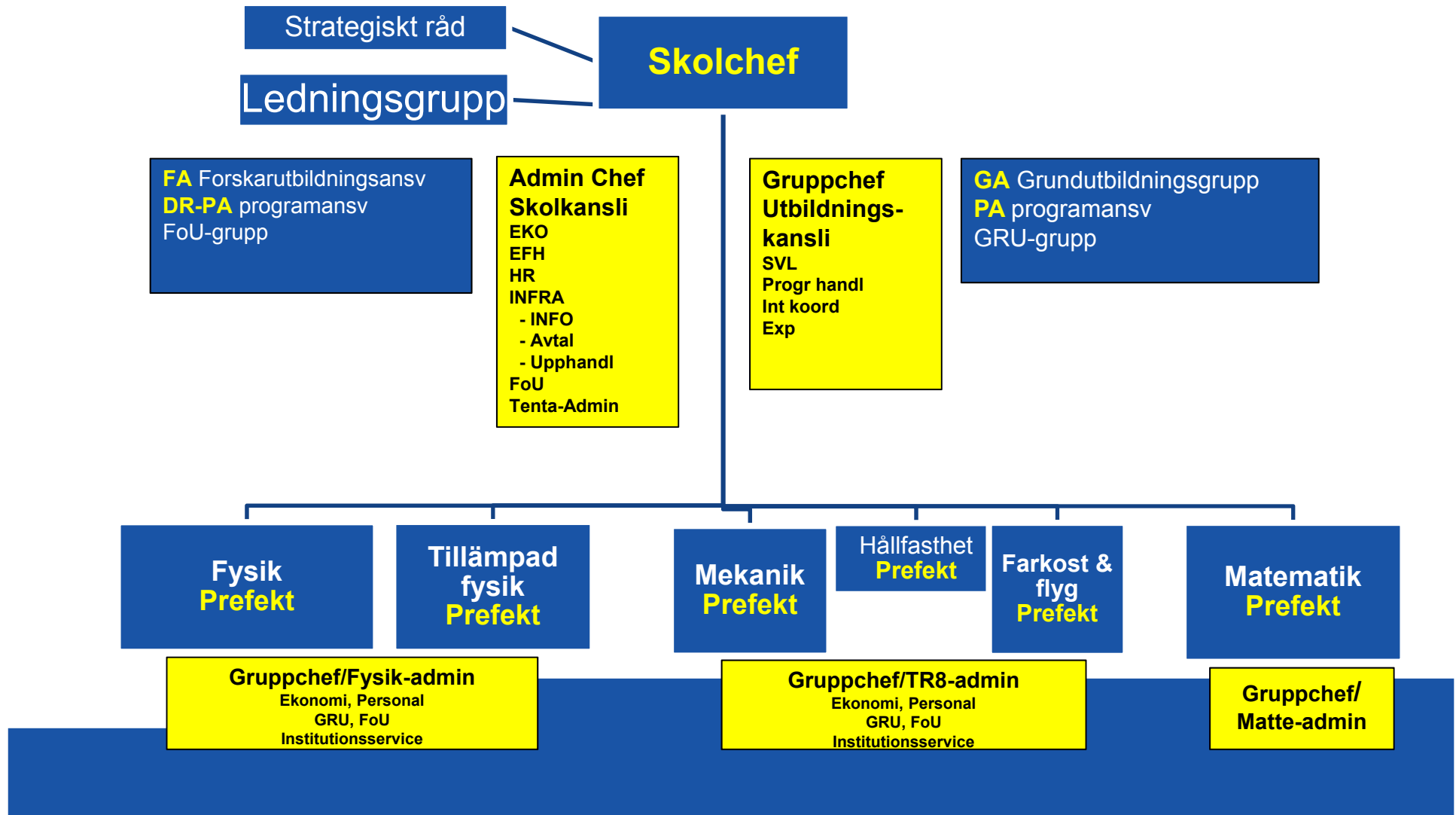
Östra stn







# SCI skolans organisation





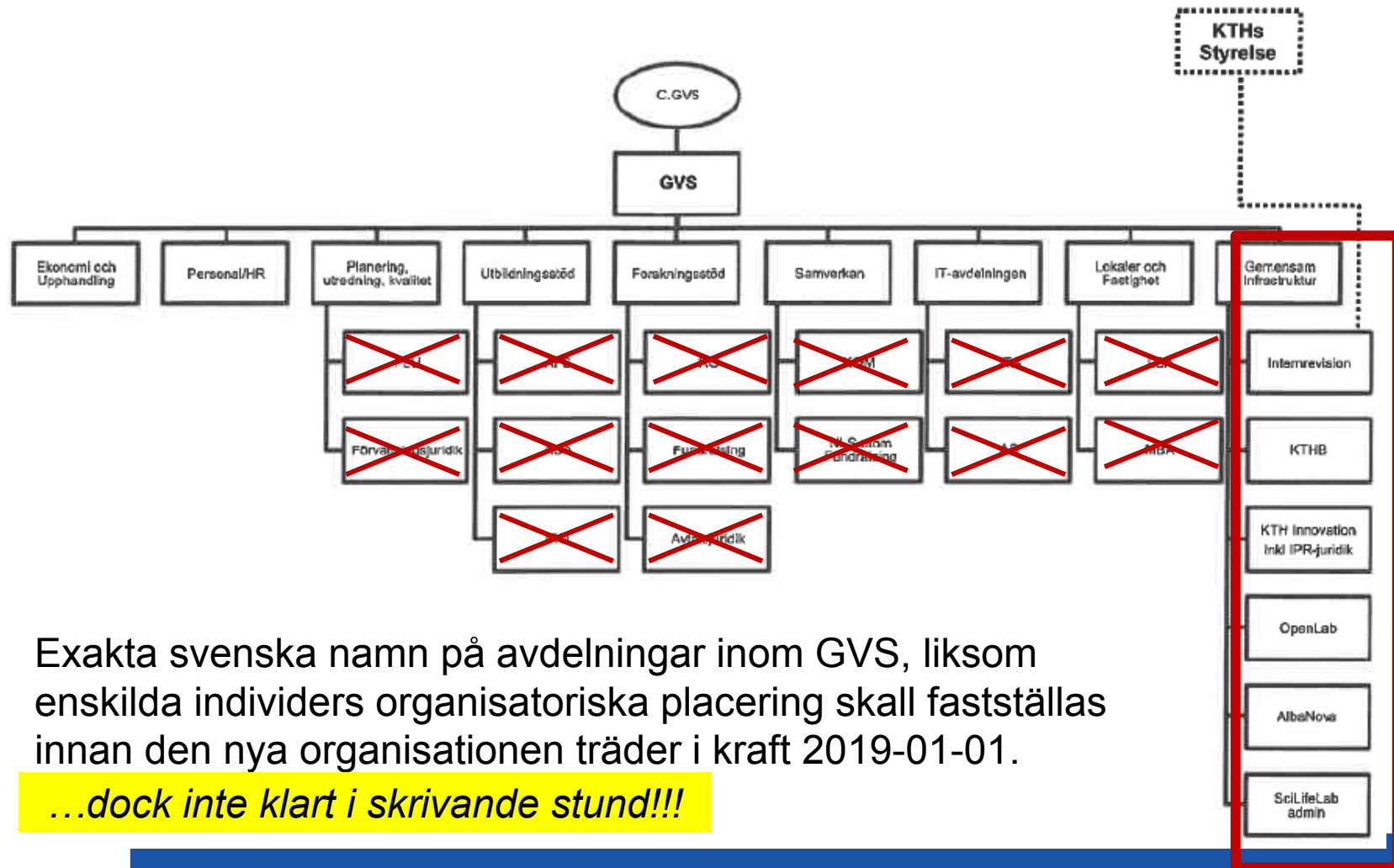
## **KTH-nytt: utredning av verksamhetsstödet**

- 1) Rektors kansli – inrättades hösten 2018
- 2) UF => GVS
- 3) Fortsatt utredning skola - GVS



~~UF~~

# GVS 14 avdelningar blev ...8



Exakta svenska namn på avdelningar inom GVS, liksom enskilda individers organisatoriska placering skall fastställas innan den nya organisationen träder i kraft 2019-01-01.

**...dock inte klart i skrivande stund!!!**



## **KTH-nytt: Avtalsjurist SCI**

### **Hanin Hamid**

Vad, när, vem, hur???

Återstår att utarbeta.

Ev sitter juristen på skolkansliet 1 dag/v eller nåt...



## KTH-nytt: Förvaltningschefen slutar!

Förvaltningschef Anders Lundgren slutar sitt uppdrag **2019-06-30**

Rekryteringen av en **universitetsdirektör** är påbörjat!

UD ska leda, driva och utveckla GVS och dess processer.





## **KTH-nytt: GVS gränssnitt Skolor**

Arbetsgruppen fortsätter med arbetet under vårterminen.

Målet är att prioritera vilka områden och processer man anser är viktigast att styra upp utifrån skolornas perspektiv.

...eller kommer man att avvakta den nya universitetsdirektören?



## **KTH-nytt: Arkivredovisningsarbete 2019**

Ordnings- och förteckningsarbete enligt den nya verksamhetsbaserade arkivredovisningen för handlingar tillkomna fr.o.m. 2013-01-01

Skolans material före 2013 samlas in/inventeras/förbereds så att upprättandet av arkivförteckningar fram till 2012-12-31 underlättas/avslutas

Det operativa arbetet ska i första hand utföras av skolans arkivarie/dokumentsamordnare



## KTH-nytt: Ny vice rektor för utbildning

KTHs prodekanus har ett specifikt ansvar för strategiska och operativa utbildningsfrågor.

Nu inrättas en ny funktion - **Vicerektor för utbildning**

Tillträder 2019 – 04 – 01

...och den som utnämnts är

# Leif Kari

Skolchef SCI







# SCI-aktuellt





# SCI-aktuellt: Omorganisation FoF/Hållf/Mek

## Implementeringsgruppen

Fredrik Lundell, Mekanik (sammankallande)

Lisa Prahl Wittberg, Mekanik

Lanie Gutierrez Farewik, Mekanik

Jenny Jerrelind, Farkost och flyg

Malin Åkermo, Farkost och flyg

Sebastian Stichel, Farkost och flyg

Gunnar Tibert, GA SCI

*(Tommy Olsson, FA SCI)*

Erik Edstam, Skyddsombud

Adam Sandström, Studeranderepresentant

Anna Burvall (Till fysik), representant för AO

Anders Johansson, rektors särskilde rådgivare

Helene Rune, Administrativ chef

Kompletteras med:

**Magnus Lindell**, Gruppchef TR8

**Mårten Olsson**, Hållfasthetslära

**Bo Alfredsson**, Hållfasthetslära



## **SCI-aktuellt: Omorganisation FoF/Hållf/Mek**

Implementeringsgruppen träffas varannan onsdag...

Fredrik Lundell genomförde tre informationstillfällen förra veckan på Farkost & flyg, Hållfasthetslära samt Mekanik.

Skolchefen kommer inom kort att fatta beslut om att tillsätta Fredrik Lundell som prefekt för den nya institutionen.

Tanken är att den nya ledningen formellt tar över 2019-07-01.

Budget, grupperingar och andra principer ligger kvar året ut och ändras vid årsskiftet.



# SCI admin personalnytt





# SCI-admin: personalnytt

## Fysikadmin

Nya medarbetare:

**Valeria Lingran**, Ekonomiadmin. (H2018)

**Sefora Deb**, Institutionsnära admin.

**Återvändare:**

**Sanna Elfving Blomster**, Personaladmin.

*Redovisningsekonom under rekrytering...*



## SCI-admin: personalnytt

### TR8-admin

Nya medarbetare:

**Kristina Hallengren**, Ekonomiadm (*H2018*)

**Lisa Lannefors**, personaladm

**Magnus Lindell** = Gruppchef TR8 (*H2018*)

**Återvändare:**

**Anna-Maria Johansson**, Ekonomiadm (50%)



## SCI-admin: personalnytt

### Matte-admin

Ny medarbetare:

**Sofia Harrison Edgren, GRU/FoU-admin**  
(vik för Celie)

**Återvändare (*i mars*):**

**Carolina Söderberg, Personaladmin (50%)**



## **SCI-admin: personalnytt**

### **Programkansliet**

**Zebine Boijler**, I-koordinator

**Caroline Andreassen**, I-koordinator

**Återvändare:**

**Elin Wiljergård Plith**, I-koordinator





## **SCI-admin: personalnytt**

### **Skolkansliet**

Ny medarbetare:

**Anna-Karin Ljung, EU-ekonomi**



# **SCI ALG = AdministrativLedningsGrupp**

**Helene Rune**, Admin chef

**Seija Liedes**, EKO-funktionsansvarig

**Lisa Johnsson**, HR-funktionsansvarig

**Erik Edstam**, Infrastrukturansvarig

**HannaSara Karlsson**, UA-funktionsansvarig/Gruppchef PK

**Johanna Bergman**, Gruppchef Matteadmin

**Nina Karlstedt**, Gruppchef Fysadmin

**Magnus Lindell**, Gruppchef TR8-admin

***Möten varannan torsdag...***

Både operativ och strategisk.



## SCI-ADMIN utveckling framåt...

Regelverk alltmer omfattande och detaljstyrt

Systemen mer komplexa (*vissa kräver prov för behörighet*)

Behov av fördjupade/specialistkunskaper inom vissa adminomr  
påtaglig

Omöjligt för enstaka individer att ha kompetens inom alla  
områden, att hålla sig uppdaterad om förändringar, beslut,  
regelverk som påverkar hanteringen.

*Fortsatt utveckla gemensamma rutiner inom skolan*

*Identifiera och vid behov inrätta nya/förändra gamla rutiner*

*Samordna det som går och är bra att samordna*

*Skapa redundans (back-up) inom alla administrativa områden*



# Mål för SCI-admin

*SCI-skolans administration skall*

- öka medvetenheten om verksamhetens ramar och styrning och regelverk
- minska sårbarhet och säkra kontinuitet
- förbättra kvalitet och utnyttja resurserna på ett optimalt sätt
- *fortlöpande fungera oberoende av byten inom den akademiska ledning*



Schematisk sk...

...ar vi?

Adminch...

(Teo Fys)

Program-  
kansli

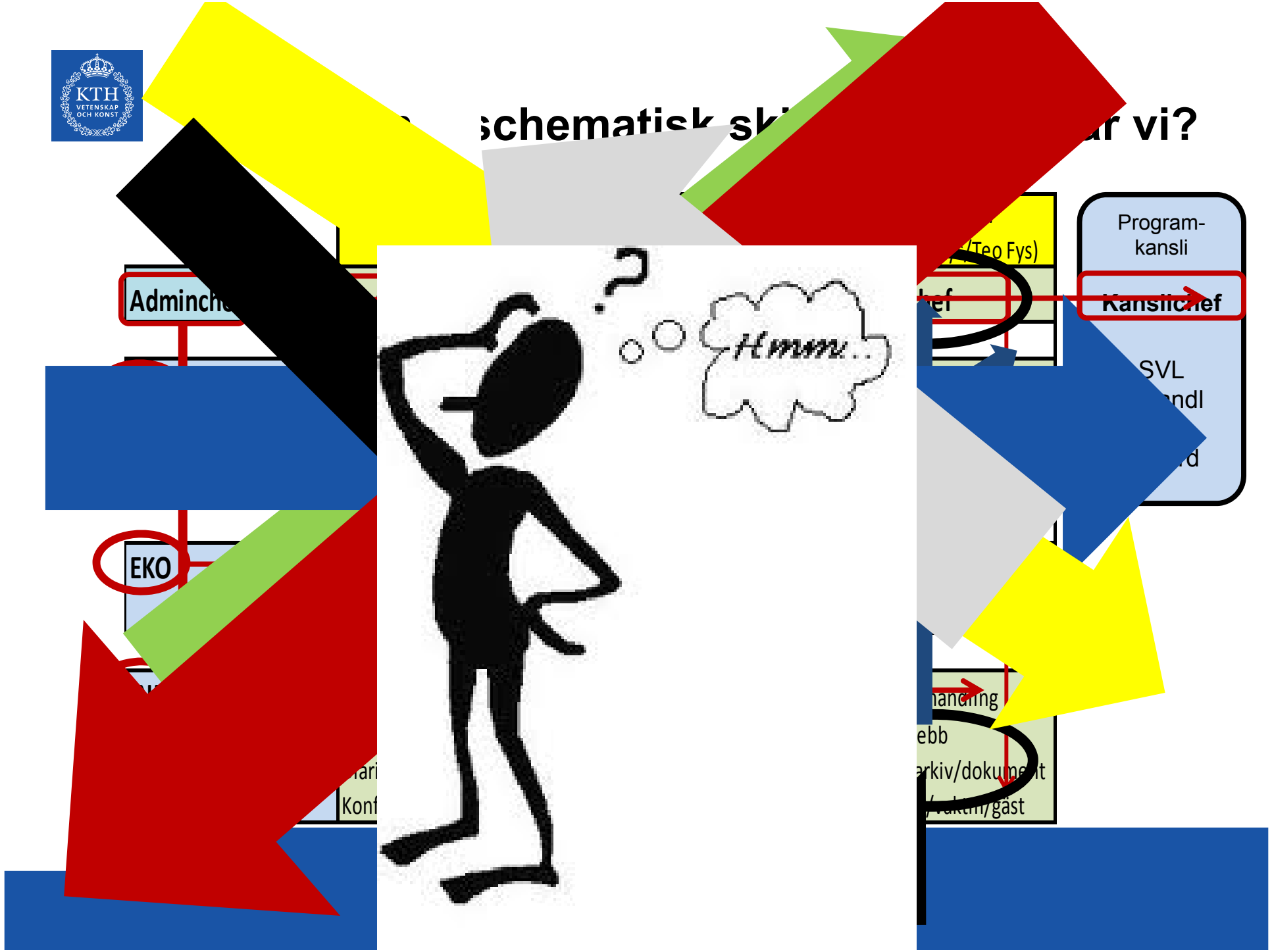
Kanslichef

SVL  
andl  
d

EKO

hantering

ebb  
arkiv/dokument  
/vakn/gäst





# Gruppchef - Funktionsansvarig

## Gruppchef (generalist):

- formellt personalansvar
- samordnar gruppens arbete
- psykosocial miljö och fysisk arbetsmiljö
- informationsspridning
- företräder sin admingrupp
- lönesättande
- medarbetarsamtal
- budgetansvar
- sitter i institutionens ledningsgrupp

## Funktionsansvarig (specialist):

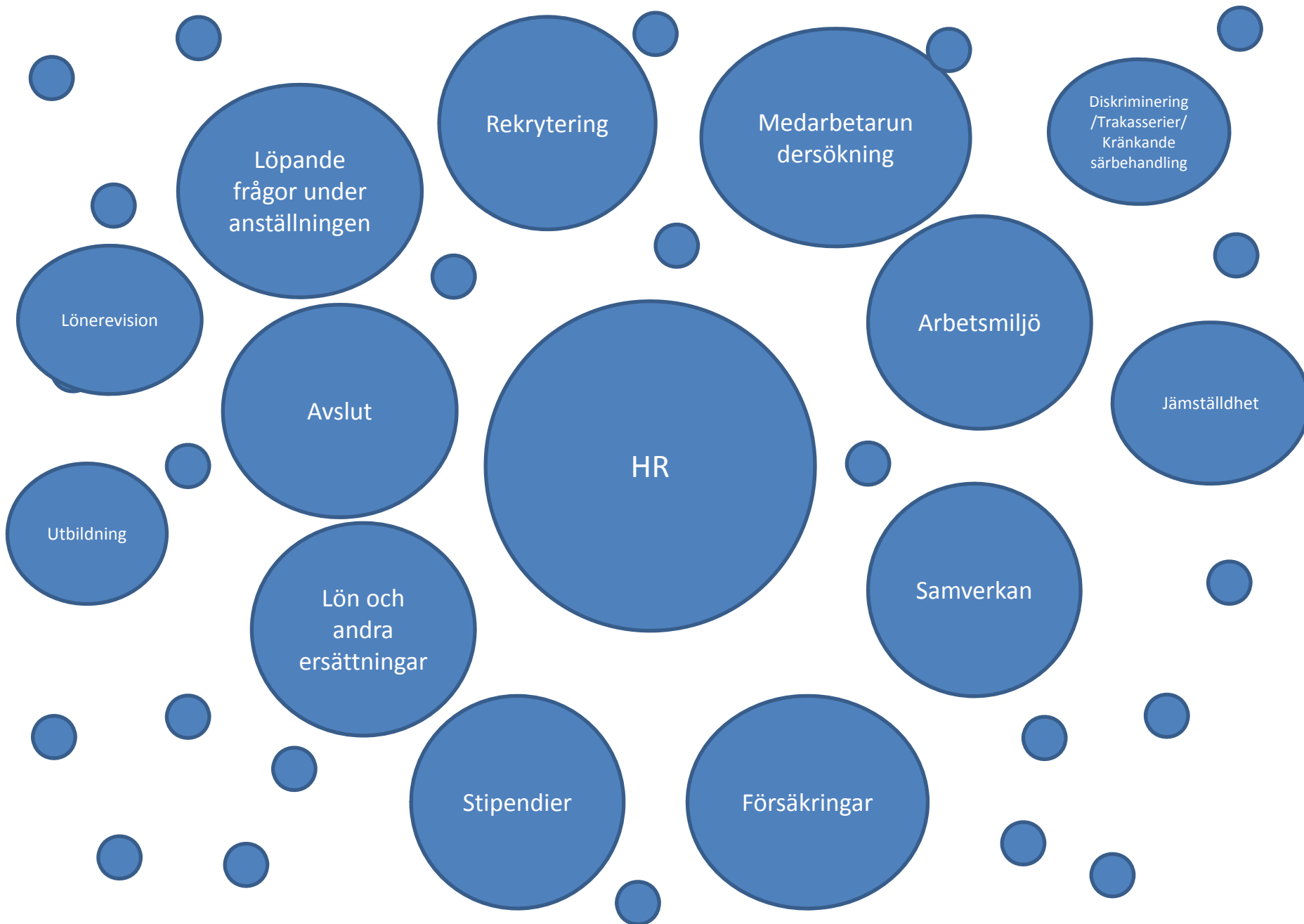
- expert inom sitt område
- "funktionell" arbetsledning
  - initierar, driver och leder utveckling
  - skapa gemensamma rutiner
  - implementera nya rutiner
  - leder nätverk/funktion
- förmedla info från GVS, div beslut etc
- representerar SCI i GVS-nätverk
- tar fram och uppdaterar div nyckeltal
- experthjälp fakultetsföreträdare



# HR funktionen

Lisa Johnsson







Årshjul

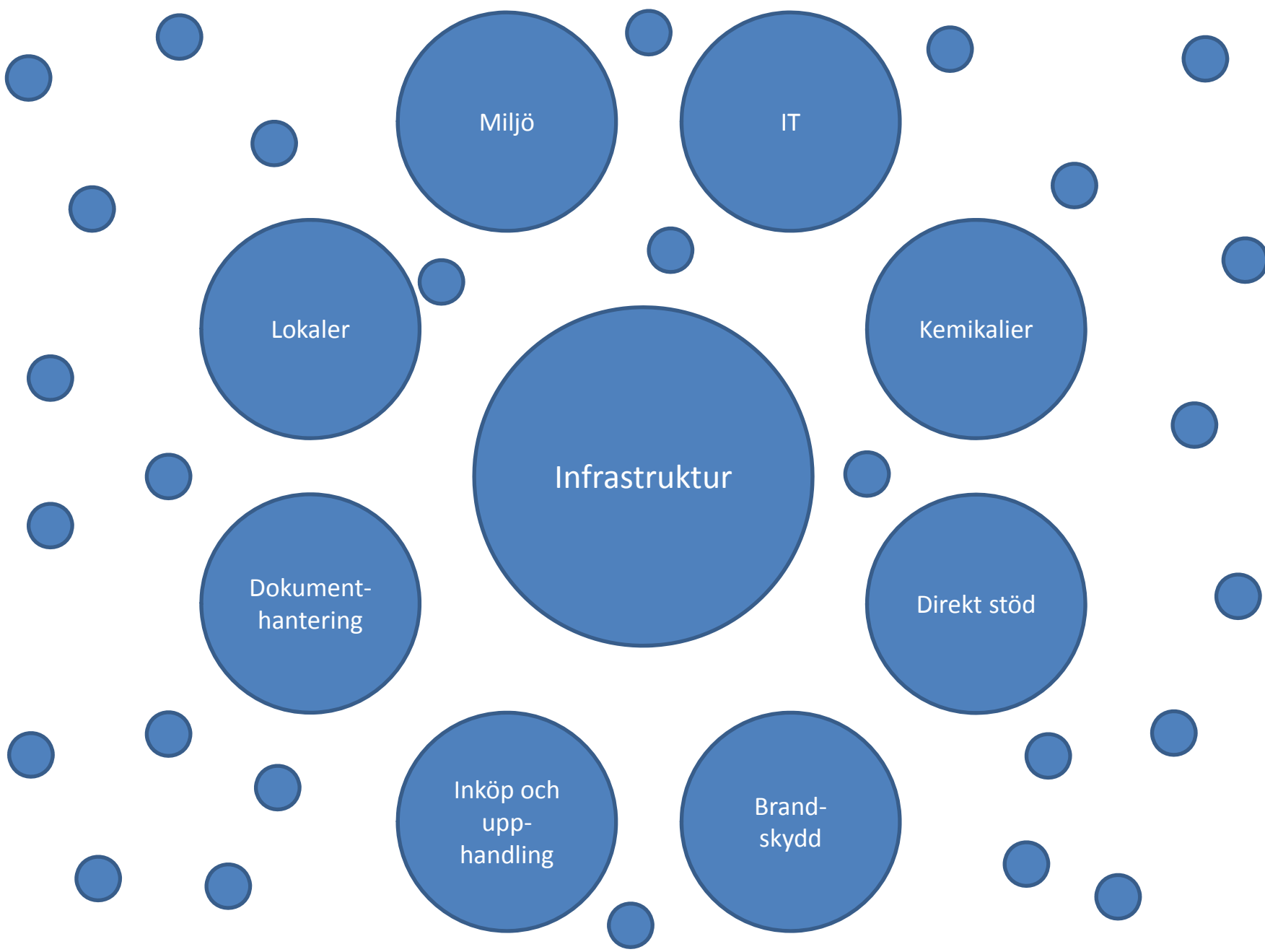




# INFRASTRUKTUR

Erik Edstam





Miljö

IT

Lokaler

Kemikalier

Infrastruktur

Dokument-  
hantering

Direkt stöd

Inköp och  
upp-  
handling

Brand-  
skydd



# EKOANSVARIG

Seija Liedes



# Vad gör jag som redovisningsansvarig/skolekonom?



Ekonomi på  
SCI  
Seija Liedes  
(Johanna Bergman)





# ÅRSBOKSLUT 2018-12-31



Skolan för Teknikvetenskap					
Årsbokslut 2018-12-31 Utfall					
Riktvärde 100%					
RESULTATRÄKNING (KR)	BUDGET 2018	20181231	GRU	FoFU	%
GRU-anslag	229 312 063	234 796 931	234 796 931	0	102%
FoFU-anslag	248 097 975	270 066 712	0	270 066 712	109%
Bidrag fr externa finansiärer	392 572 784	371 168 854	31 921	371 136 933	95%
Uppdrag fr externa finansiärer	20 276 457	16 949 936	3 018 720	13 931 217	
Övriga intäkter	22 826 072	27 748 471	5 861 184	21 887 287	104%
Finansiella intäkter	204 673	276 630	8 561	268 068	135%
<b>SUMMA INTÅKTER</b>	<b>913 290 024</b>	<b>921 007 534</b>	<b>243 717 317</b>	<b>677 290 217</b>	<b>100,8%</b>
Personalkostnader	-503 977 956	-496 089 143	-124 039 601	-372 049 542	98%
Lokalkostnader	-103 607 113	-104 774 662	-32 961 745	-71 812 917	101%
Resor och traktamenten	-26 072 859	-24 231 886	-1 729 354	-22 502 532	93%
Utrustning exkl avskr	-14 149 081	-16 618 246	-1 211 161	-15 407 085	117%
Konsulttjänster	-38 403 144	-36 709 943	-9 617 677	-27 092 266	96%
Drift och övrigt	-44 541 979	-34 181 780	-3 339 614	-30 842 166	77%
Gemensamma kostnader	-111 521 528	-108 481 529	-26 706 897	-81 774 631	97%
Särskilt TB GRU KTH	-25 106 142	-24 684 000	-24 684 000	0	98%
Avskrivningar	-31 127 489	-26 572 990	-971 474	-25 601 516	85%
Finansiella kostnader	-104 733	-172 357	-19 945	-152 413	165%
<b>SUMMA KOSTNADER</b>	<b>-898 612 024</b>	<b>-872 516 536</b>	<b>-225 281 468</b>	<b>-647 235 068</b>	<b>97,1%</b>
Trans/erhållna medel f finans av bidrag	30 607 234	43 885 177	385 000	43 500 177	143%
Trans/lämnade bidrag	-30 607 234	-43 885 177	-385 000	-43 500 177	143%
<b>SUMMA TRANSFERERINGAR</b>	<b>0</b>	<b>0</b>	<b>0</b>	<b>0</b>	
<b>ÅRETS KAPITALFÖRÄNDRING</b>	<b>14 678 000</b>	<b>48 490 998</b>	<b>18 435 849</b>	<b>30 055 149</b>	

Omsättning 2018 ca 921 milj.  
Antal anställda ca 900



# Årsbokslut per institution



RESULTATRÄKNING (TKR)	IB	Intäkter	Kostnader	Resultat	GRU	FoFU	UB
SA Skolnivå (inkl Plattf: Trsp-plattf/LST-plattf/Mtrl-plattf)	44 674	25 408	-8 011	17 397	6 507	10 890	62 071
SC SCI Centra	14 964	7 514	-7 806	-292	-2 370	2 078	14 672
SD Farkost & Flyg	10 429	125 828	-116 837	8 991	1 926	7 065	19 420
SE Hållfasthetslära	2 882	49 576	-47 638	1 938	1 281	657	4 820
SF Matematik	46 711	206 380	-195 664	10 716	7 155	3 561	57 427
SG Mekanik	35 310	118 647	-113 743	4 904	1 865	3 039	40 214
SH Fysik (SI/Teoretisk Fysik slagits ihop m Fysik 2017)	7 335	126 077	-127 013	-936	1 803	-2 739	6 399
SK Tillämpad Fysik (ICT/MNF flyttat 2017)	25 881	261 576	-255 804	5 772	269	5 503	31 653
<b>ÅRETS KAPITALFÖRÄNDRING</b>	<b>188 186</b>	<b>921 006</b>	<b>-872 516</b>	<b>48 490</b>	<b>18 436</b>	<b>30 054</b>	<b>236 676</b>
MK GRU	39 176				18 436		57 612
MK FoFU	149 010					30 054	179 064



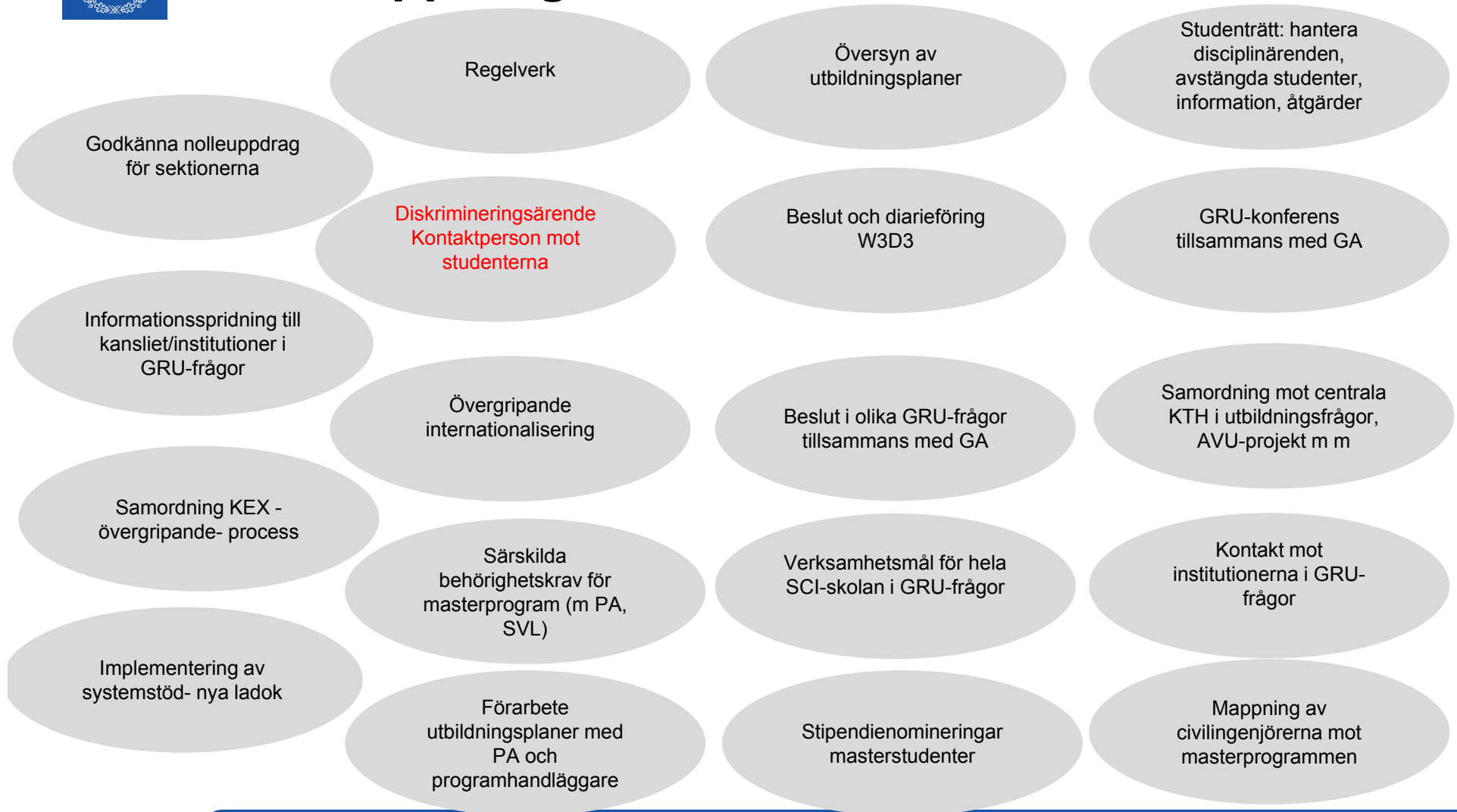
# **UTBILDNINGS- ADMINISTRATIVT- FUNKTIONS- ANSVARIG**

HannaSara Karlsson





# UA-uppdrag





# GRUPPCHEFER

Nina Karlstedt – fysadm

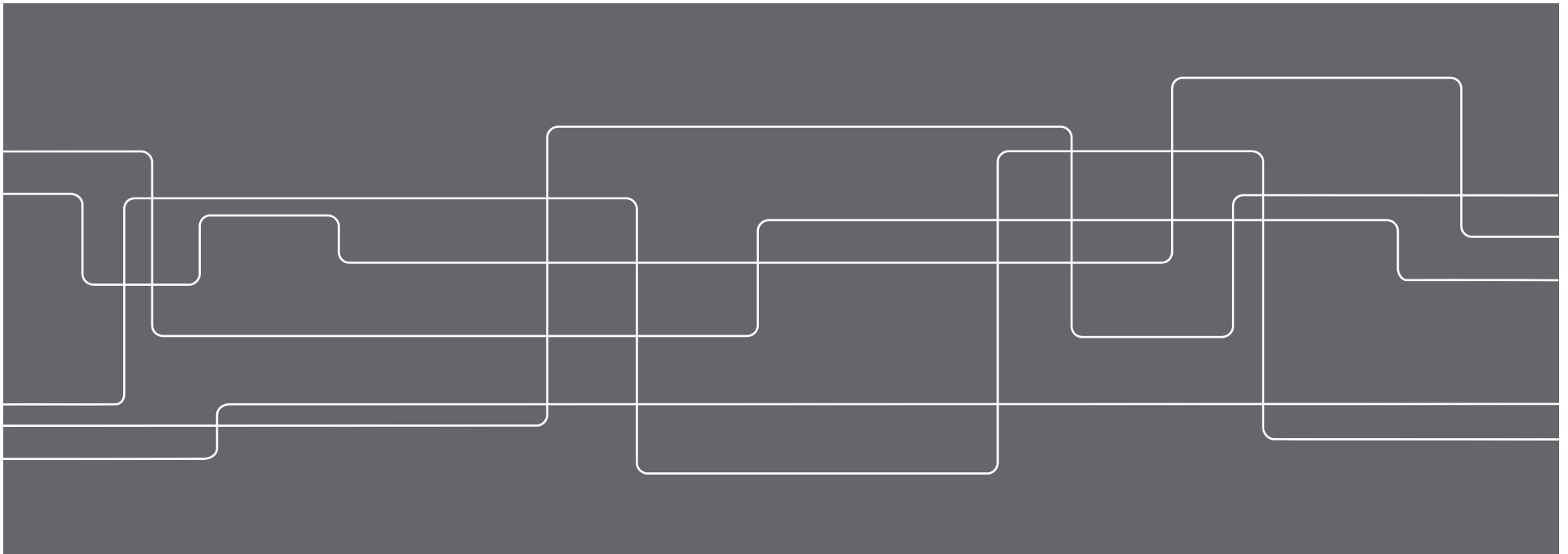
Magnus Lindell – TR8adm

Johanna Bergman – Mathadm



# Fysikadministrationen

## Albanova





# Serverar institutionerna

***Fysik***

***Tillämpad fysik***

**Total omsättning 2018, 388 MSEK**

**Antal anställda, 304 huvuden (254 heltidsekvivalenter)**

**Forskarexamina, 17 stycken**

**Grundutbildningen antal HPR, ca 400  
(studenter som examineras här på  
helårsbasis)**



# Verksamhet i

***Albanova (Albano)***, teoretisk materialforskning/solceller, reaktor- och kärnenergiteknik, kärn- och partikelfysik, röntgen, laserfysik, spektroskopi, kvantfysik, nanofysik, detektorer för kroppen,

***Kista (Electrum)***, fotonik, materialforskning

***Solna (SciLifeLab)***, biofysik



# Medarbetare

***Ekonomi och budget; Hans, Lucy, Valeria, vakant***

***EU- ekonomi; Vanesa***

***HR; Ann, Henny, Sanna***

***Kurs- och FoU- administration; Åsa***

***Registratur och Arkiv, Rymdcentret; Carina***

***Institutionsnära stöd, SKC, Cekert;***

***Madeleine, Ingeborg, Sefora***

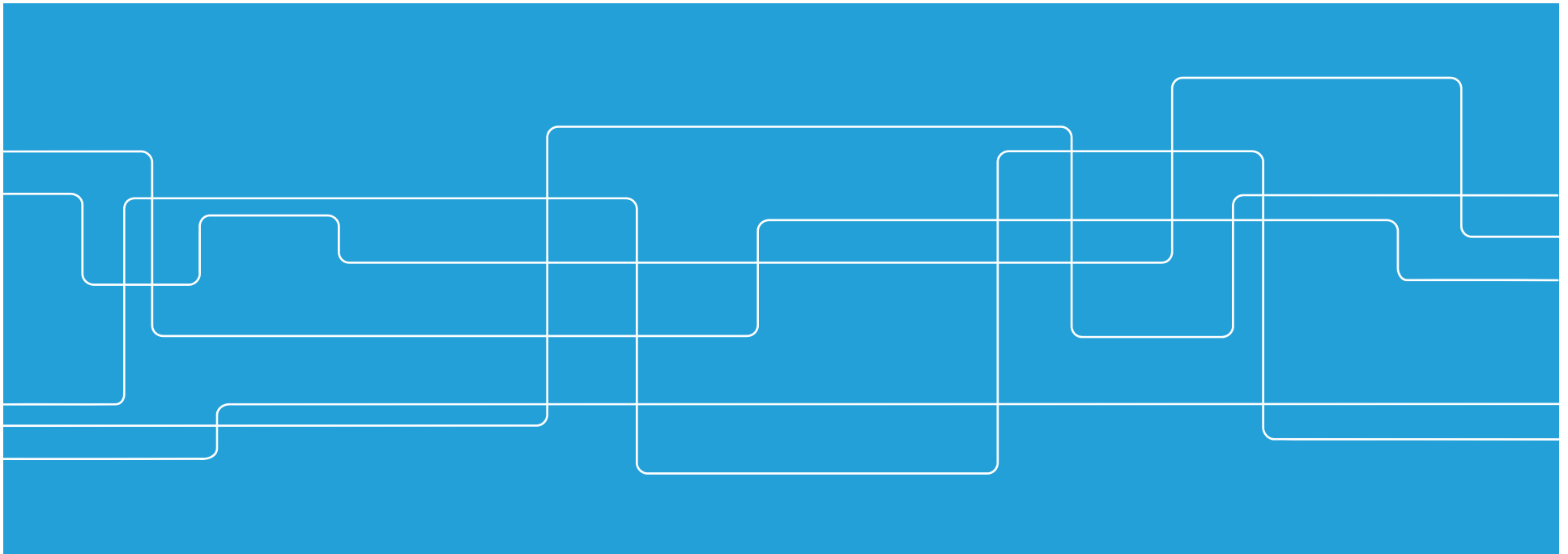
***Gruppchef; Nina***





# TR8-Admin

Teknikringen 8







# Servar tre institutioner...



Farkost och Flyg



Mekanik



Hållfasthetslära





...som skall bli en



Farkost

Hållfasthetslära

nik



**...som skall bli en**





# Fakta



**205 FTE**

**294 MKr**





## TR8-Admin

<b>Ekonomi:</b>	Ann-Britt, Heide, Kristina, AnnaMaria
<b>HR:</b>	Eva, Ingela, Lisa
<b>GrU och FoU:</b>	Daniel, Samira, Lisa
<b>Institutionsnära:</b>	Tommy, Stefan, Vivi, Marcus
<b>Gruppchef:</b>	Magnus



## Matematiks administration

Redovisning och budgetering: **Diana Maxwell**

HR: **Cecilia Kilman Kronvall** och **Carolina Söderberg**

Utbildningsadministration: **Irene Hanke,**

**Sofia Harrison Edgren** och **Ingunn Wester**

Institutionsnära stöd: **Ann-Britt Isaksson Öhman** och

**Tommy Kosic**

Gruppchef: **Johanna Bergman**, jobbar även med redovisningen för skolans centra och är back-up till Seija.





# Institutionen för matematik

Antal anställda på institutionen: 148 heltidsekvivalenter

Omsättning 2018: 206 mkr

Vi sitter på Lindstedtsvägen 25









# Kommande frukostmöten

**Tisdag 26 mars kl 08:00 – 09:00**

Plats: Matematik Seminarierum F11, Lindstedtsv 22

**Onsdag 22 maj kl 08:00 – 09:00**

Plats: SCI Life lab, Solna





# **SCI-Admin konferens 15-16 maj**

Eskilstuna

Mälardalens högskola

