



SCI –admin frukostmöte nr 1 - VT23

2023-02-08





Innehåll

- Personalnytt SCI admin
- Medarbetarundersökning
- Nyheter på KTH
- Diverse revisioner
- Ekonomi i balans
- Workshop lokalutnyttjande
- Programdirektivet & samgåendet



Personalnytt SCI admin

Sandra Stenman

...åter till Fysikadmin

My Delby

...åter till Utbildningskansliet

Varmt välkomna åter!



Personalnytt SCI admin

- Nyrekryterad studievägledare till Utbildningskansliet
Maria Forsell 9/1
- Internrekryterade till Utbildningskansliet
Daniel Sellgren – forskarutbildningshandläggare
Susanne Lilliehöök – Masterhandläggare

GRATTIS & Lycka till!!



Personalnytt SCI admin

Annonser på gång

- **HR-handläggare** skolkansliet
- **Gruppchef** till Matematik-admin

Försök till omgruppering av befintliga resurser

- **Skolkommunikatör**



Ny brevnot i e-posten



Helene Rune
Administrativ Chef

KTH
Verksamhetsstöd

Skolan för teknikvetenskap - SCI

Teknikringen 8, 100 44 Stockholm

Tfn: 08-790 91 80, Mobil: 070-718 91 80

helene@kth.se, <http://www.kth.se/sci>



Medarbetarundersökning - deadline 15/2 kl 11:59

Enkät utskickad igår från noreply@populum.io

Enkäten består av 10 st återkommande frågor samt 10-20 tematiserade frågor.

Den första enkäten innehåller tematiserade frågor om **BEMÖTANDE**

Enkäten kommer att skickas kvartalsvis.

De som ingår i undersökningen är alla viss- och tillsvidareanställda oavsett sysselsättningsgrad.

För att en chef för en grupp ska få ett resultat presenterat behöver gruppen bestå av **minst 7 respondenter**.

Resultatet skickas till chefer som kommer att presentera detta för sina personalgrupper vid kommande APT:er.

Cheferna kommer att få rekommendationer baserat på resultaten som kan föras in i en handlingsplan om så bedöms lämpligt.

[KTH medarbetarpuls](#) | [KTH Intranät](#)



Nyheter på KTH

- Skolchef EECS - Sonja Berlijn slutade 31 januari
- Nya rektor Anders Söderholm – **ny ledningsstruktur**
 - en organisation där frågor hanteras så nära verksamheten som möjligt
 - KTH:s ledningsgrupp består av rektor, prorektor, skolchefer, universitetsdirektören, biträdande universitetsdirektören och en representant för THS
- **Vice rektor för forskning** ...är under rekrytering
- **Vice rektor för internationalisering** ...kvarstår
- **Vice rektorsfunktionerna** för
 - **hållbar utveckling** ...upphör vid halvårsskiftet
 - **digitalisering** ...upphör vid halvårsskiftet
 - **utbildning** ...upphör vid årsskiftet
 - **jämställdhet** ...upphörde dec 2022



Diverse revisioner

- **Riksrevisionen**
granskning av informationssäkerhet och skydd av forskningsdata
- **Internrevisionen**
 - *granskning* av hanteringen av kursplaner, kursanalyser och studentinflytande
 - *stickprov* på ekonomiadministrativa rutiner forskningsprojekt
- **Miljörevisionsrapport...**



Rapport miljörevision H22

En intern miljörevisionen gjordes under hösten som omfattade

- Lärartillsättningar och befordringar
- KTH Innovation
- Tre institutioner vid CBH
- Integrering av miljöledningssystem inom VS
- Integrering av miljöledningssystem och hållbarhetsmål – utbildning & forskning
- Avfall/källsortering

Revisionen resulterade i EN avvikelse och 28 förbättringsförslag!

Sammanfattande bedömning:

De områden som har granskats uppfyller miljöledningssystemets och miljöförordningens krav (ISO 14001:2015 resp 2009:907).

Det sker en kontinuerlig utveckling och förbättring av miljöledningssystemet och integrering av miljö/hållbarhet i verksamhetens uppdrag och processer.

Avvikelsen - flera fraktioner av farligt avfall upptäcktes.

12.04 kg elektronik, batterier, färgtuber, oidentifierade flaskor med frätande vätska mm vilket är ett lagbrott och blir en avvikelse i revisionen.

KTH:s lokalvård resp Akademiska Hus kommer i samråd med KTH att vidta åtgärder för en säkrare hantering.



Rektorsbeslut om åtgärder för ekonomi i balans – 2023-02-07 V-2023-0079

Rektor beslutar att uppdra åt **prorektor** att senast den 31 mars 2023:

- föreslå hur lokalkostnaderna kan minskas enlighet med målet för den av universitetsstyrelsen fastställda ramen för **KTH:s lokalkostnader** om 16,1 % av de totala kostnaderna;
- övergripande utreda konsekvenserna av förändrad verksamhet på något eller några av KTH:s campusområden.

Rektor beslutar att uppdra åt **skolcheferna** att:

- senast den 15 mars identifiera möjligheter att **öka intäkterna för utbildning** genom att utöka antalet platser på befintlig utbildning där det kan ske utan motsvarande ökning av personal- och lokalkostnader.

Rektor beslutar att uppdra åt **universitetsdirektören** att:

- i det fortsatta arbetet med ett samlat verksamhetsstöd vidta åtgärder som innebär **besparingar om 50 mnkr 2024**, motsvarande cirka 5 % av verksamhetsstödet kostnader.



Workshop lokalutnyttjande 13/1

Syfte

- skapa en gemensam bild av nuläge kring GRU lokaler utmaningar och möjligheter
- vilka verksamhetsvärden i utbildningen vi ska styra mot

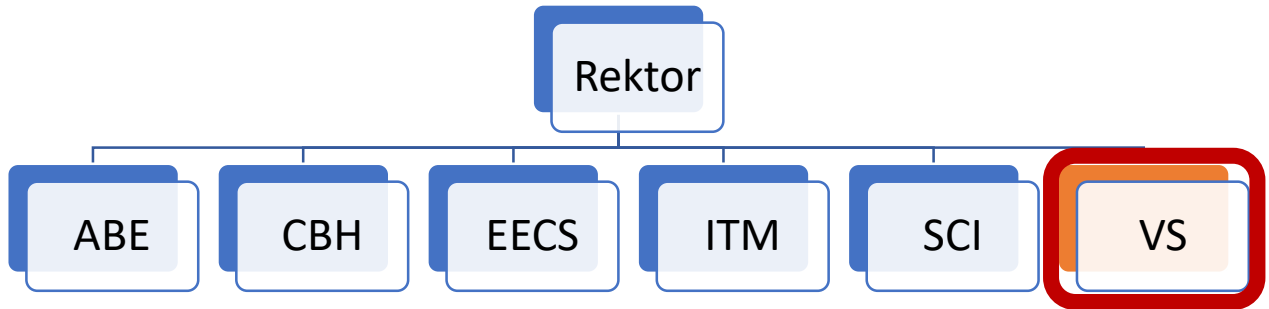
Slutsatser:

- Användningen av lärosalar är totalt sett **för låg** under läsperioder.
Det är oklart hur relationen mellan bokningar och användning ser ut, detta kommer att belysas inom det sk sensorprojektet.
- Lokaltillgången är **knappt tillräcklig** under tentaperioder.
Oklar påverkan av framtidens utbildning.
- Övergripande finns en önskan att kunna **lämna byggnader när hyreskontrakt går ut**. Kontraktstiderna är långa, så det gäller att passa på lite.
- **Uthyrning i andra hand** övergår där så är möjligt till direkta avtal med AH och hyresgäst.
- **Förtätning** kan bli en nödvändighet för att möjliggöra effektivare användning.

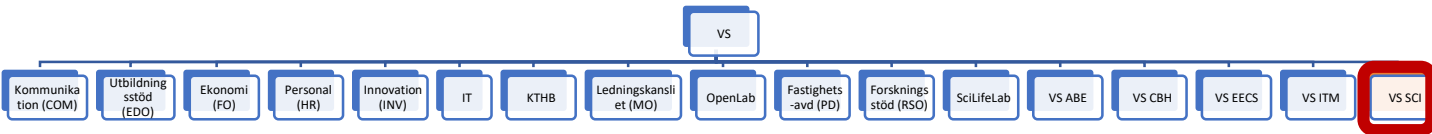


Programdirektivet & samgåendet

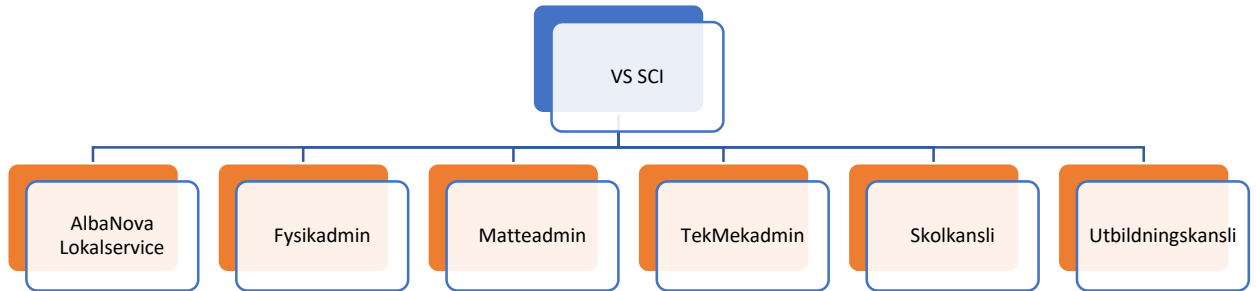
Ny organisationsstruktur på KTH



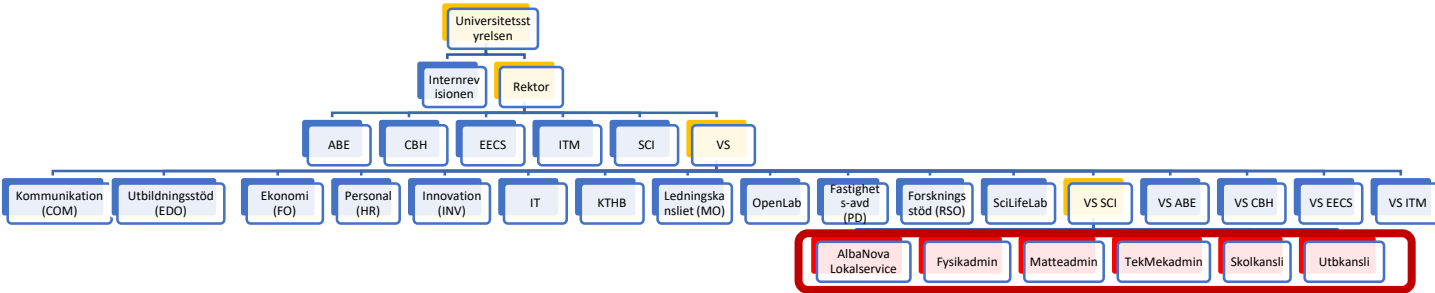
Verksamhetsstödet organisation



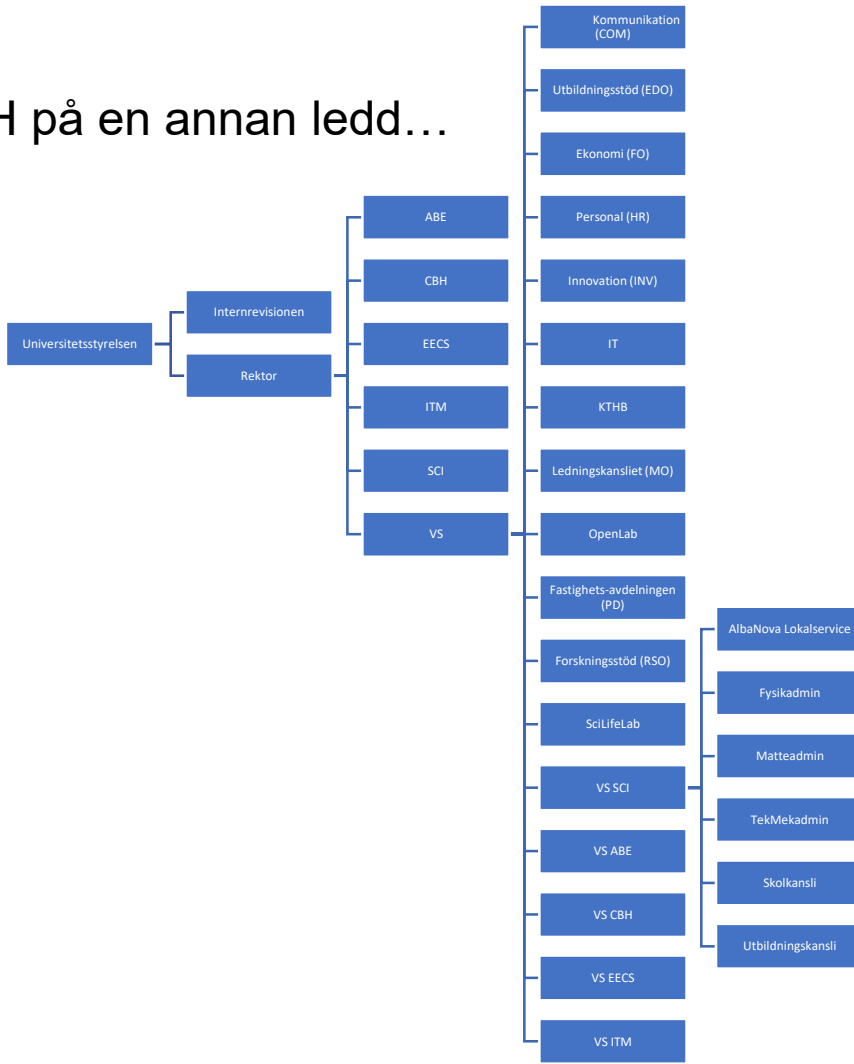
VS Avdeling SCI



Hela KTH



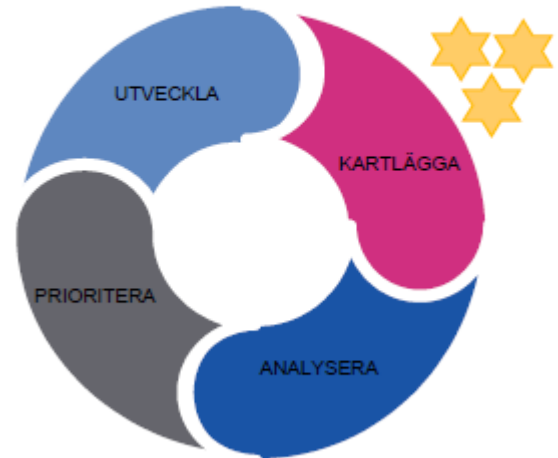
Hela KTH på en annan ledd...



Utveckling inom stödområden

Sju stödområden:

- Ekonomi
- HR
- Forskning och innovation
- Kommunikation
- Utbildning
- Infrastruktur
- Ledningsstöd





Programdirektivet & samgåendet - status

- **Ekonomi**
Upphandling och inköp samordnas av upphandlingsavdelningen
Fakturaservice fortsatt diskussion om samordningsmöjligheter
Systemstöd för budget, ekostyrning och bemanningsplanering
- **HR**
Samordnad rekrytering av personal inom verksamhetsstödet
Nytt lönesystem
HCM = ett stödsystem för alla HR-processer **Human Capital Management**
- **KOM** = struktur för enhetlig webbredaktörsordning
- **UTBILDNING**
In- (o ut)resande enhetlig och koordinerad hantering
PhD-admin samordning av rutiner
Mastermeritsbedömning – oklart hur, men påpekande från UKÄ!
Examinationsadmin – central vaktbokning, ensa ALLA rutiner!
- **INFRA-struktur** – lokalutnyttjandet...!
- **Ledningsstöd** = tagit fram en enhetligt utformad delegationsordning från skolchefer till prefekter



Programdirektivet & samgåendet - status

2023-01-01 Nya VS-organisationen träder i kraft

= Administrativa cheferna får universitetsdirektören till chef

= Skoladministrationerna är intakta men... utgör **avdelningar** på VS

= Nya orgkoder SCI = TV

Q1 Handlingsplan för programmet tas fram - konkret

Fortsatt utveckling av stödområden – löpande, successivt och parallellt pågår till 2026..



Utkast handlingsplan (1)

Stödområde: XXXXX

Utvecklingsområde	Önskad effekt	Medverkande avdelningar	Behov av utveckling IT-stöd	Koppling till VP-uppdrag	Planerad start/slut
Examensadministration - vaktbokning - salsexamination	Bättre arbetsmiljö Kostnadseffektivitet Effektivare resursutnyttjande (lokaler och vakter och personal) Ökad rättsäkerhet Likabehandling	HR, IT, Skolor, EDO Fastighetsavd,	Tentaadmin-syst HR+ arvoden vakt Lokaldatabasen Ladok Time-edit schema	Framtidens utbildning	Pågår Pilot H2023 Implementerat 2024



Programdirektivet & samgåendet - status

- Underlaget klart för resp område **16/2**
- UD:s ledningsråd **22/2** presentation av alla områden
- **2/3** Styrgrupp för programmet (utkast till handlingsplan)
- **31/3** UD:s beslut om handlingsplan



Programdirektivet & samgåendet - status

Frågor & funderingar





DN artikel om den offentliga sektorns ...ökande administration!

*"Vi ser en framväxande kader av **en ny sorts administratörer** med yrkesbeteckningar som utvecklingsledare, kommunikatörer, hr-strateger, planerare, it-strateger och så vidare.*

*Och **naturligtvis kan inte en strateg jobba med triviala arbetsuppgifter** – dessa skjuts istället neråt i organisationen, mot kärnverksamhetens yrkesutövare."*

*"Det som pågår i offentlig sektor är en elevering, en upphöjning, av administrativt arbete: De administrativa yrkesutövarna **strävar mot mer avancerade arbetsuppgifter** av strategisk och övergripande karaktär, samtidigt som de avhänder sig mer triviala uppgifter."*

"Varning för strategerna som slipper göra jobbet" - DN.SE

Onsdag 24 maj

SCI skolfest!



Nästa SCI-admin frukostmöte...

Onsdag 29 mars kl 08:15, Gradängsalen TR1