

Case från Oslo

"Kommunen som katalysator för utveckling av jobbhubbar"



Ruter#

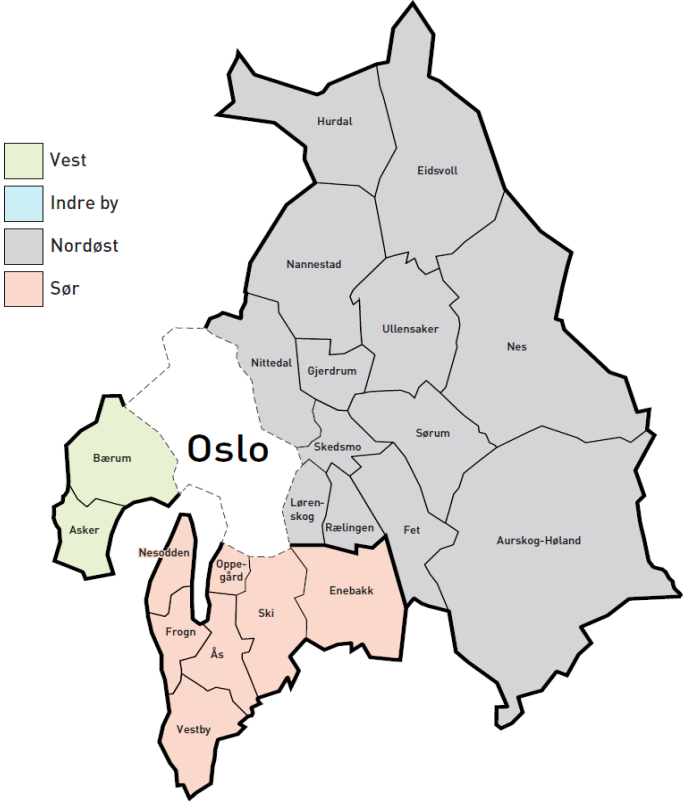


Ruter er administrasjonsselskapet for kollektivtrafikken i hovedstadsregionen.
Vi planlegger, bestiller og markedsfører kollektivtrafikktilbudet



Ruter#

Ruters markedsområde



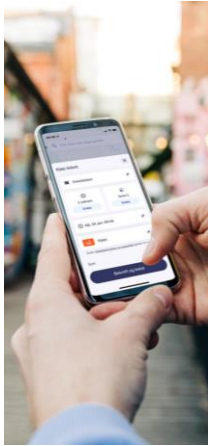
Ruters vision

Bærekraftig bevegelsesfrihet

Hållbar rörelsesfrihet

Sustainable freedom of movement

Pandemien har forsterket eksisterende trender i mobilitetsbransjen



Pålogget



Elektrisk



Delt

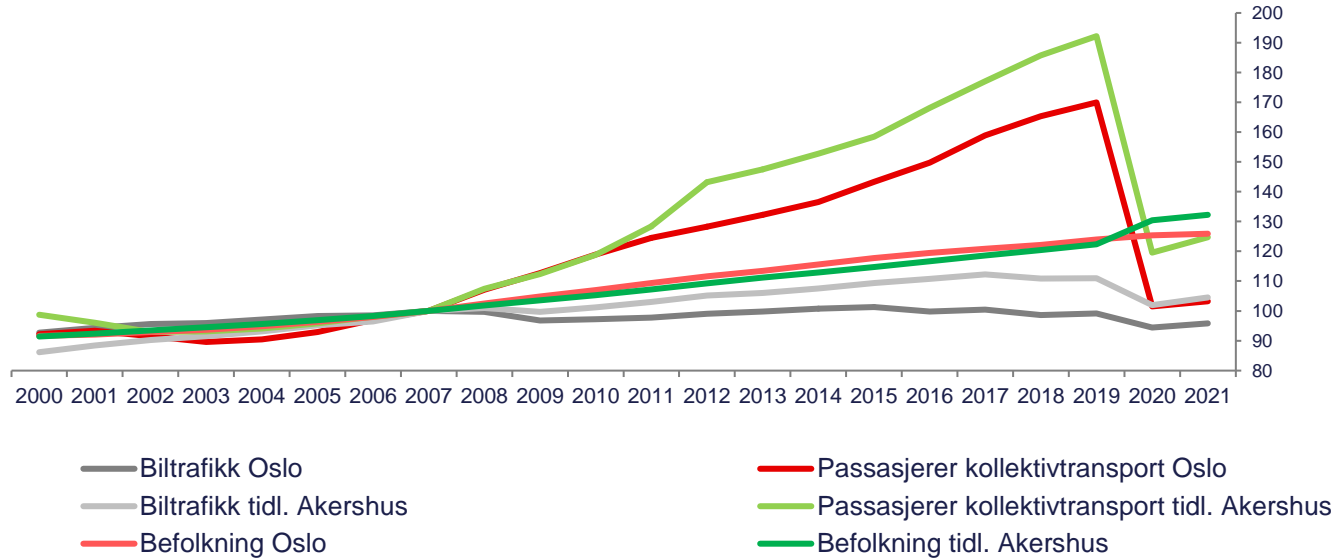


Autonom



Covid-19

Nedgang etter 14 års vekst



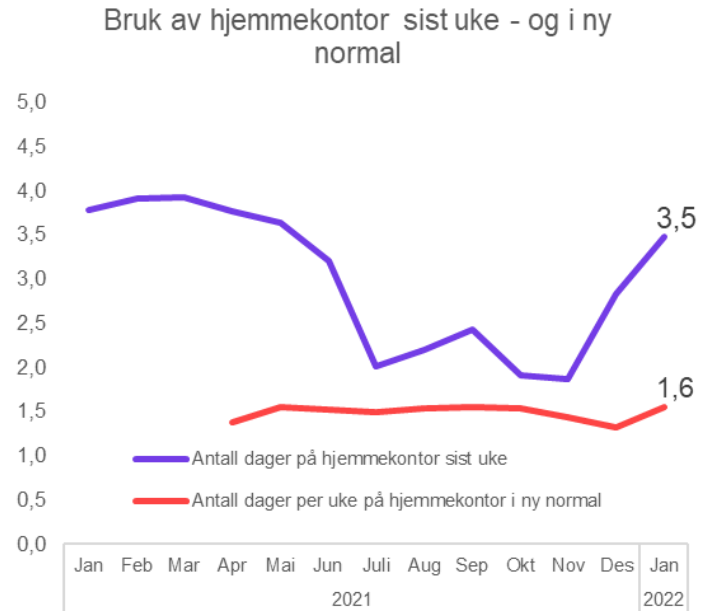
Ruter#

Privatbilen blir stadig mer personalisert og attraktiv

I overgangen til en ny normal er det viktig at kollektivtrafikken opprettholder attraktiviteten målt mot bilen

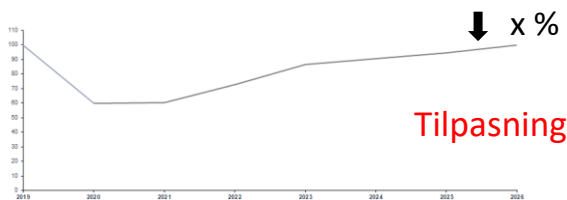


Mer bruk av hjemmekontor

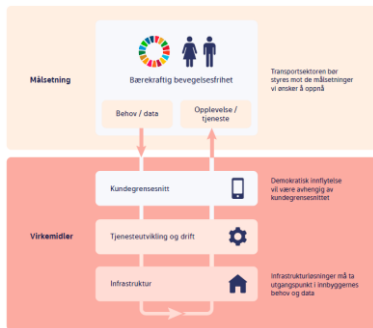


To behov for endring treffer oss samtidig

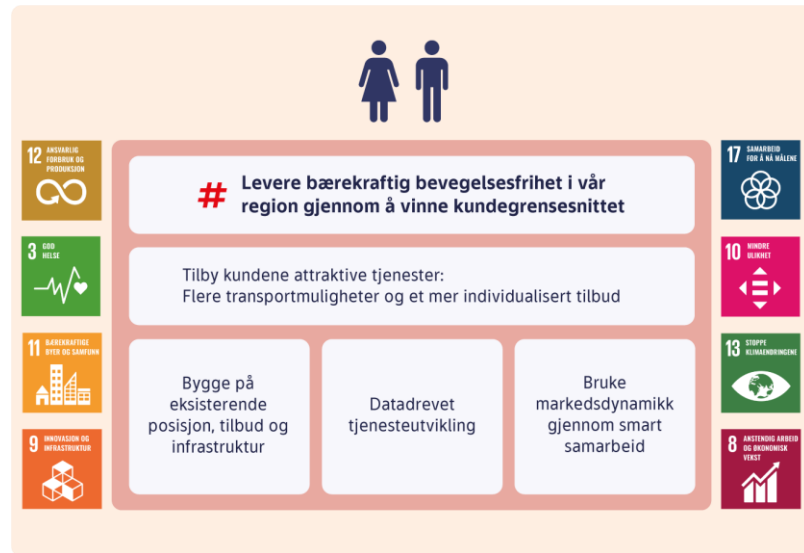
1. På kort sikt vil nivået av reisende stabilisere seg vesentlig lavere enn før pandemien



2. Samfunnsendringer vil kreve helt nye løsninger i transportsystemet



Omstilling



Reis gir kunden en helt ny og personlig reiseopplevelse gjennom mer fleksibilitet og rettferdig prising

#



Reis er et nytt og fleksibelt billettprodukt for deg som reiser av og til.

• • • • •

Neste

Heuchs gate

Finn avgangstider og reiseruter



God morgen, Eline

Med Reis koster din neste billett kun

53,5 kr


Reis nå

I nærheten

Bjørvika Jernbanetorget

Heuchs gate

Finn avgangstider og reiseruter



God morgen, Eline

Reis

55 min igjen

Sone 1 & 2V

Vis billett →

Din personlige rabatt med Reis

17%

Mer info →

I nærheten

Bjørvika Jernbanetorget

Oversikt over bomstasjonene



Bompenger i indre ring

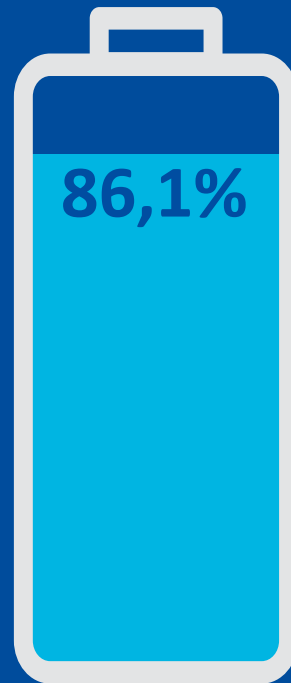
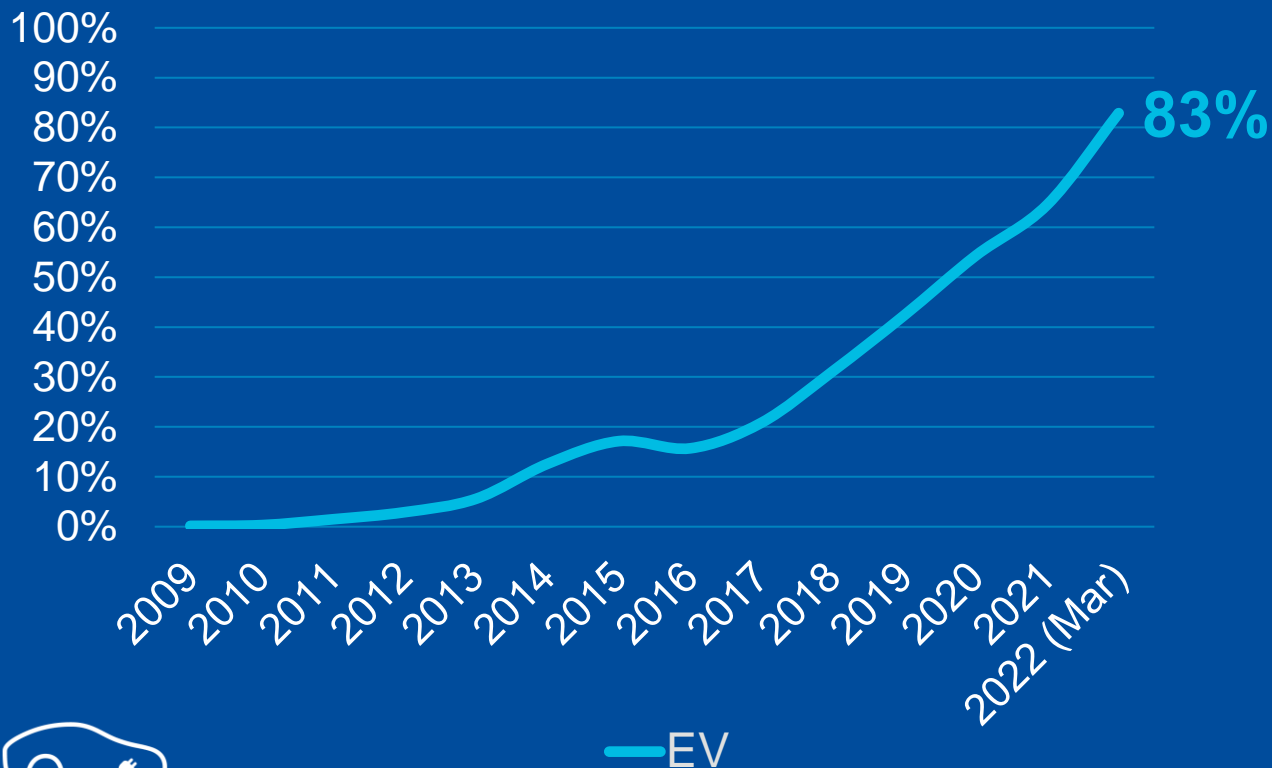
Tallene er i kroner.

Hva	2022	1. September	2024	Økning
Bensinbil utenom rush	18	28	31	13
Diesebil utenom rush	20	32	35	15
Elbil utenom rush	5	14	15,5	10,5
Bensinbil i rush	22	34	37	15
Diesebil i rush	24	37	40	16
Elbil i rush	9	17	18,5	9,5

Tabell: Sondre Moen Myhre

Ruter#

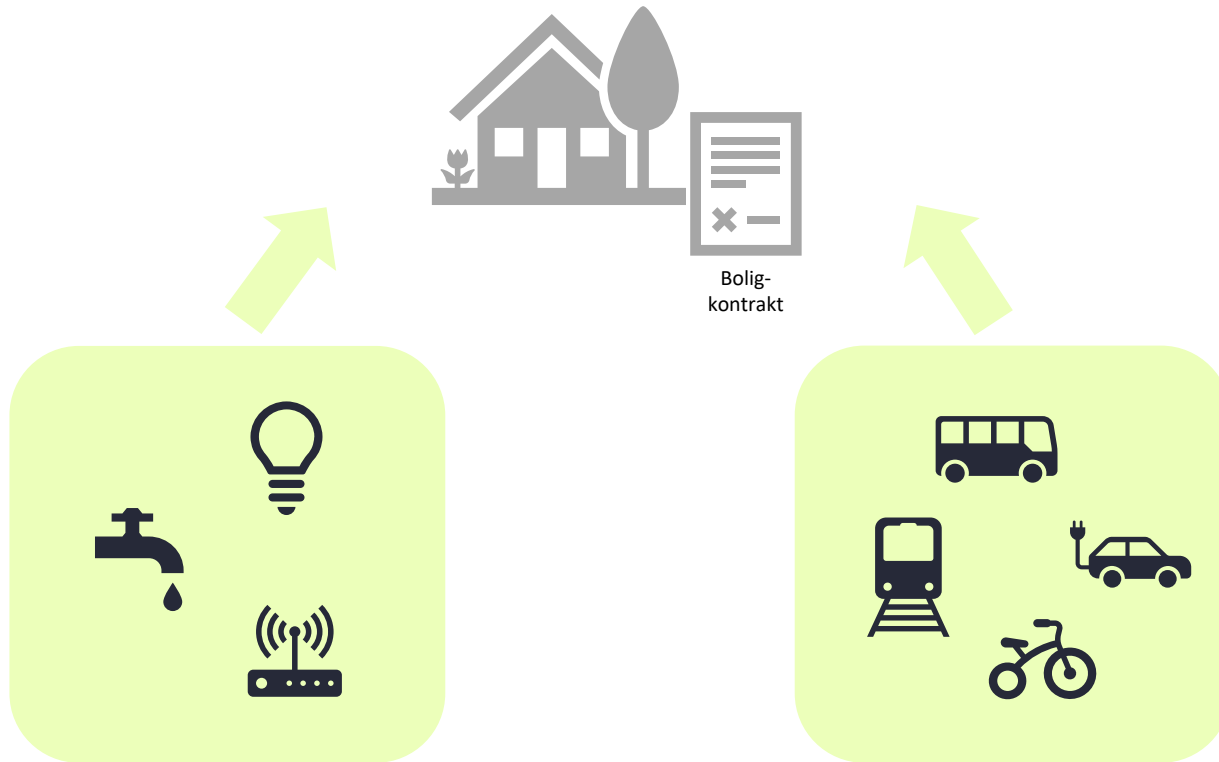
Market share EVs



Monthly Record:
March 2021



Mobilitet = vann/strøm/internett?





Nærkontoret – en ny tjeneste fra OBOS

Er bedriften din klar for å tilby
kortreist jobbing?

**Hvorfor har vi
utviklet Nærkontoret?**



Arbeidsvanene våre har lenge vært i endring...




Nye digitale hjelpemidler
gjør det enklere å kunne



Vi ønsker å kunne jobbe når
og hvor det passer oss best

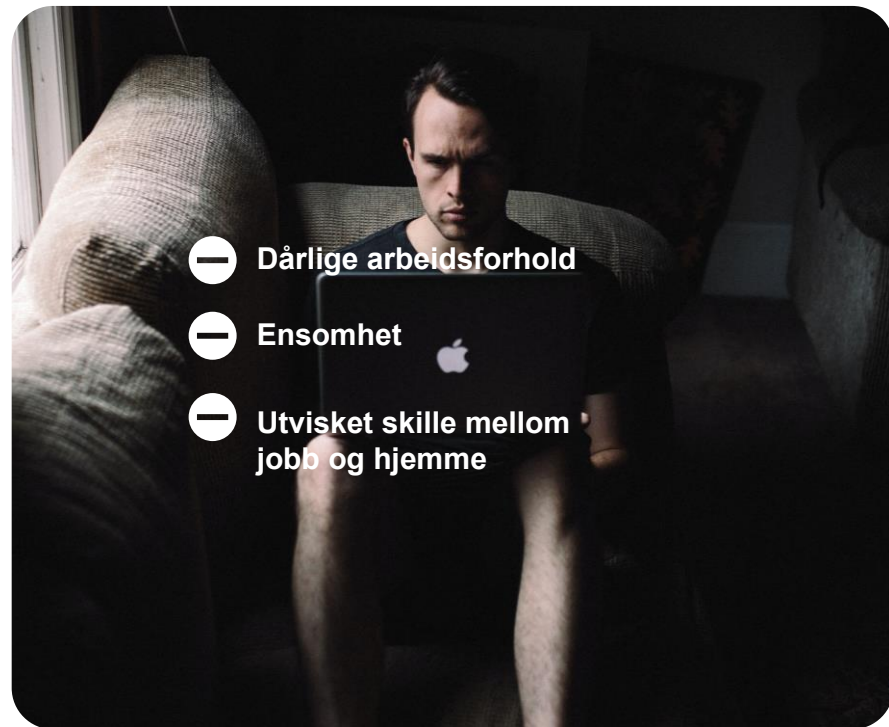
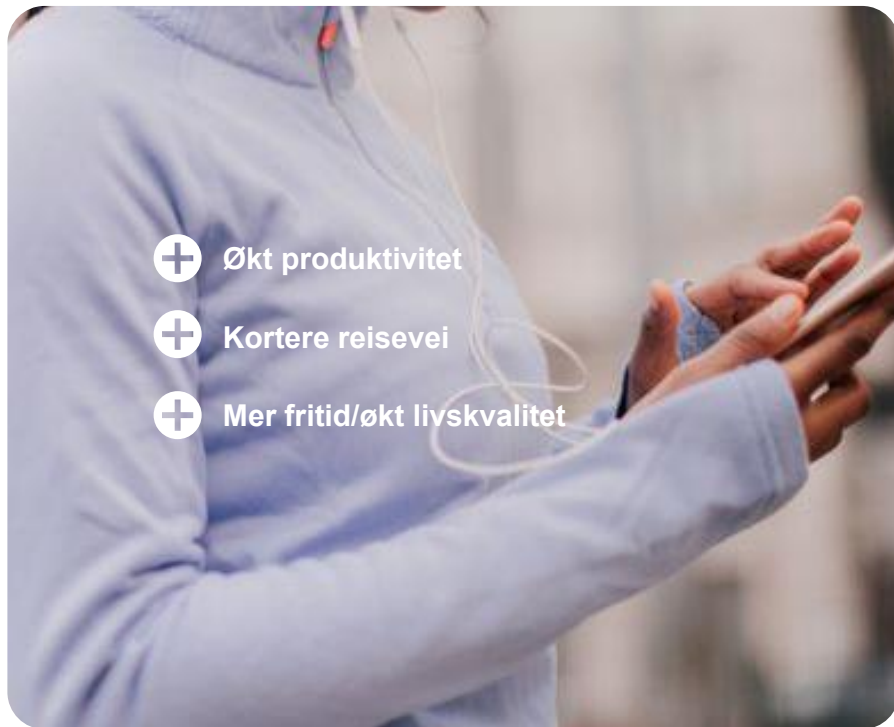


Vi er alltid tilgjengelig
jobb vs fritid



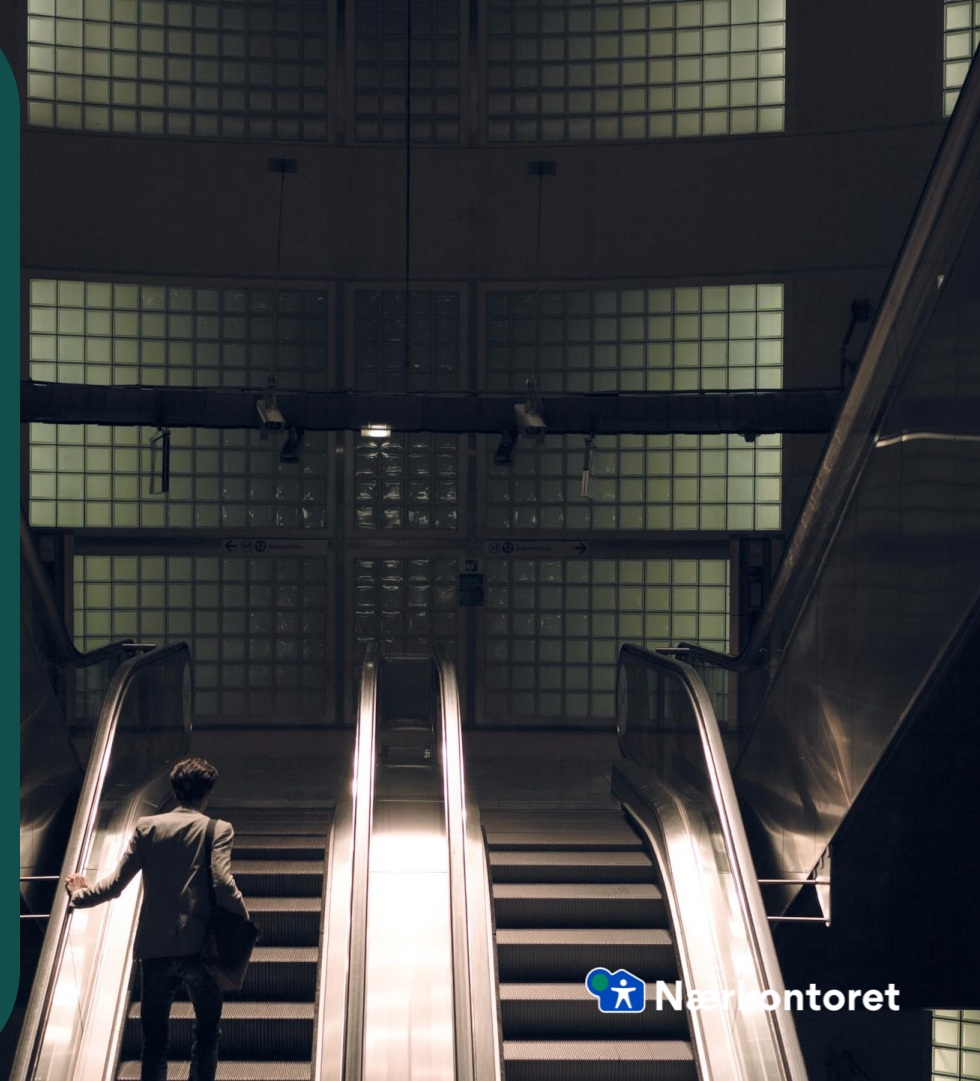
...så kom Covid 19 og
sendte alle på hjemme-
kontor over natten.

Pandemien har gitt oss mange erfaringer om hjemmekontorets fordeler og ulemper:



Som arbeidsgivere skal vi løse noe vi ikke har stått i før

Vi skal ønske medarbeidere tilbake til hovedkontoret, fortsette å bygge sterk selskapskultur, men også bevare produktiviteten som kommer på hjemmekontoret.



Slik kan jobbhverdagen bli etter korona: Vil kutte ned reisene

Arbeidsplasser over hele landet forbereder seg på en ny arbeidshverdag til høsten. Dette ser de på nå.



+

LØRDAG

Kontoret etter krisen:

– Jeg misunner ikke lederne som skal finne ut av dette

Hjemmekontoret er kommet for å bli. Men hvordan skal det løses i praksis?

«Dere trenger aldri komme tilbake til hovedkontoret igjen».

– Sigve Brekke, CEO Telenor

Gir ansatte 8000 kroner hver til hjemmekontor

Danske Bank har bestemt at de fortsetter med hjemmekontor også etter korona. Løsningen blir to dager hjemme og tre på kontoret hver uke.



Denne utfordringen deler toppledere og bedrifter i hele landet. Og mange eksperimenterer med ulike løsninger.





Vi ønsker å få ansatte fysisk tilbake på jobb, men med mer fleksibilitet enn før corona. Akkurat nå har vi ca. 30 prosent av de ansatte tilbake på kontoret, basert på frivillighet. Vi kommer til å jobbe annerledes fremover.

Gjensidige



Vi har utarbeidet felles prinsipper for best mulig samhandling på tvers. Vi har erkjent at “one size does not fit all” og har derfor landet på prinsipper på et overordnet nivå, mens operasjonaliseringen ligger i de enkelte områdene og avdelingene.



GYLDENDAL

Nå tester vi en hybridmodell der alle oppfordres til å benytte en kombinasjon av møter på kontoret og individuelt arbeid hjemmefra.

Hvor mange dager man vil jobbe fra hvor er i utgangspunktet opp til hver enkelt, men det må skje i samråd med nærmeste leder og kolleger.



Statkraft

Statkraft innførte ny modell for hybrid arbeid før sommeren. Den sier at ansatte i målgruppen kan benytte opp til 40 prosent hjemmekontor fleksibelt gjennom uken. Vi valgte denne modellen fordi den tar høyde for forventninger fra både nåværende organisasjon og fra jobbsøkere til Statkraft.

SpareBank 1



Vi har utviklet seks prinsipper for den nye arbeidshverdagen. I disse prinsippene gir vi stor tillit til det enkelte team og hver avdeling til å finne ut av hvordan arbeidsdagene best organiseres, men med noen små rammer. Teamets behov går foran enkeltindividets behov

THOMMESSEN

Tidligere var hjemmekontor unntaket, men etter det siste halvannet året ser vi verdien av å kunne jobbe fra andre steder enn kontoret. Thommesen sin modell blir 3:2 – tre dager på kontoret og to dager valgfritt – og vi skal organisere oss slik at dette fungerer i det daglige for alle.

**Vår løsning på den
nye arbeidshverdagen**

Vi tror den nye arbeidshverdagen er fleksibel og hybrid, hvor ansatte vil jobbe fra flere steder basert på oppgaven som skal løses.



Nærkontoret erstatter ikke hovedkontoret

Det tilrettelegger for en
hybrid arbeidshverdag. Noen
vil bruke det mye. Andre vil
bruke det sjelden.



HØVEDKONTORET

- Tilbringe **mye** tid
- Sosialt
- Kultur
- Samhandling
- Fasiliteter



NÆRKONTORET

- Bruke **innimellom**
- Kort reisevei
- Konsentrasjon
- Nye omgivelser
- Profesjonell kontorplass



HJEMMEKONTORET

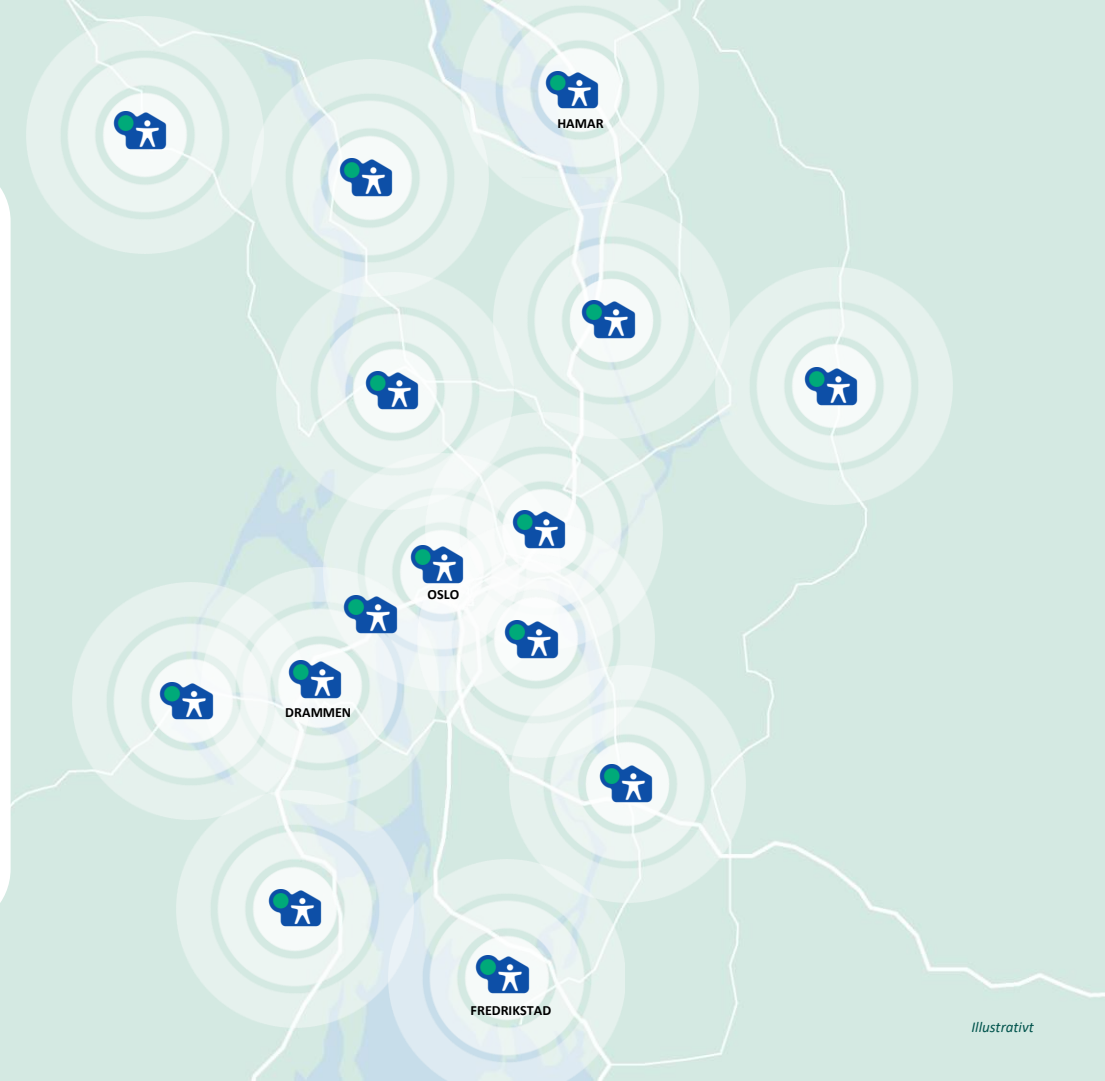
- Tilbringe **noe** tid
- Ingen reisevei
- Kjente omgivelser
- Flexibilitet



Nærkontoret Kortreist jobbing

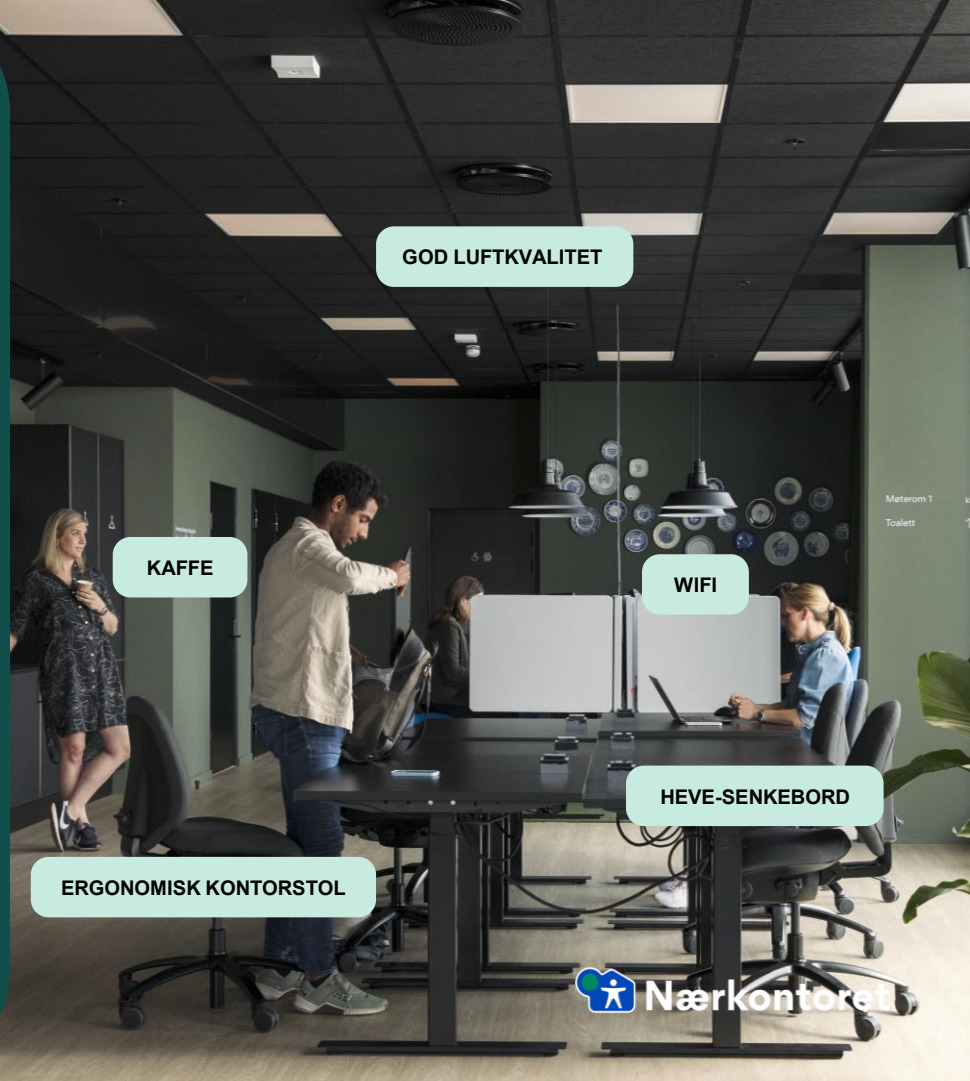
Vi har flyttet kontoret nærmere der du bor, sånn at du ikke alltid må reise til kontoret.

Nærkontoret fra OBOS er et nettverk av selvbetjente arbeidssteder plassert i en rekke nabolag og innfartsårer utenfor Oslo sentrum. Tilgjengelig for de som av og til har behov for å jobbe utenfor kontoret, og utenfor hjemmet.



Det beste fra to verdener

Nærkontoret er ikke en erstatning, men et supplement til hovedkontoret, og et alternativ til hjemmekontoret. Kontorene er designet for arbeidsro og fokus, og kombinerer det beste fra to verdener: en profesjonell kontorplass og kort reisevei.



GOD LUFTKVALITET

KAFFE

WIFI

HEVE-SENKEBORD

ERGONOMISK KONTORSTOL

Rolige og hyggelige omgivelser designet for arbeidsro og digitale møter



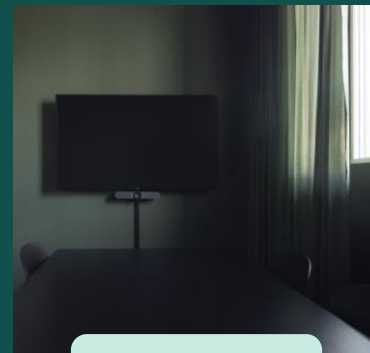
TELEFONBOKS





STILLEROM



SKILLEVEGGER



MØTEROM

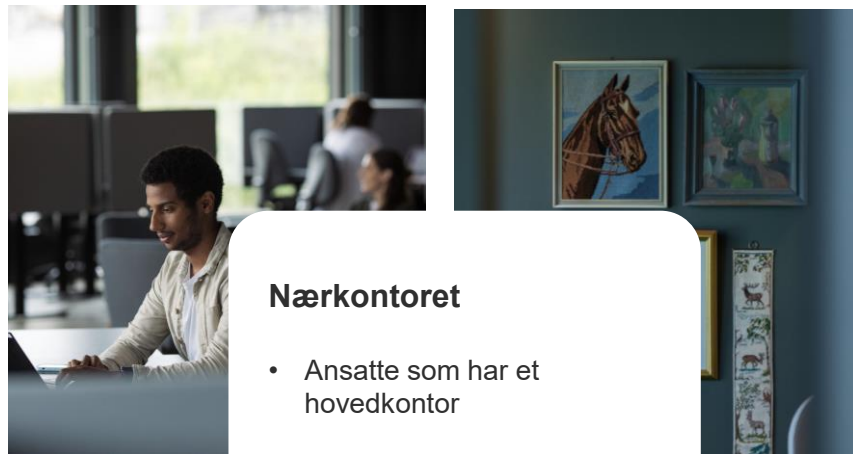
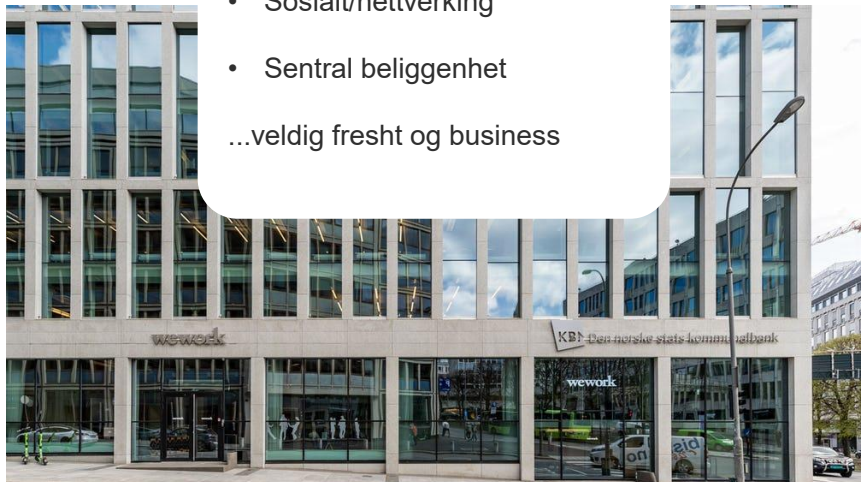
Nesten som hjemme, minus
klær som skal  og vegger
som skal .

**Hvorfor er
Nærkontoret
unikt?**



Tradisjonell co-working

- Bedrifter (start-up og vekstbedrifter)
 - Sosialt/nettverking
 - Sentral beliggenhet
- ...veldig fresht og business

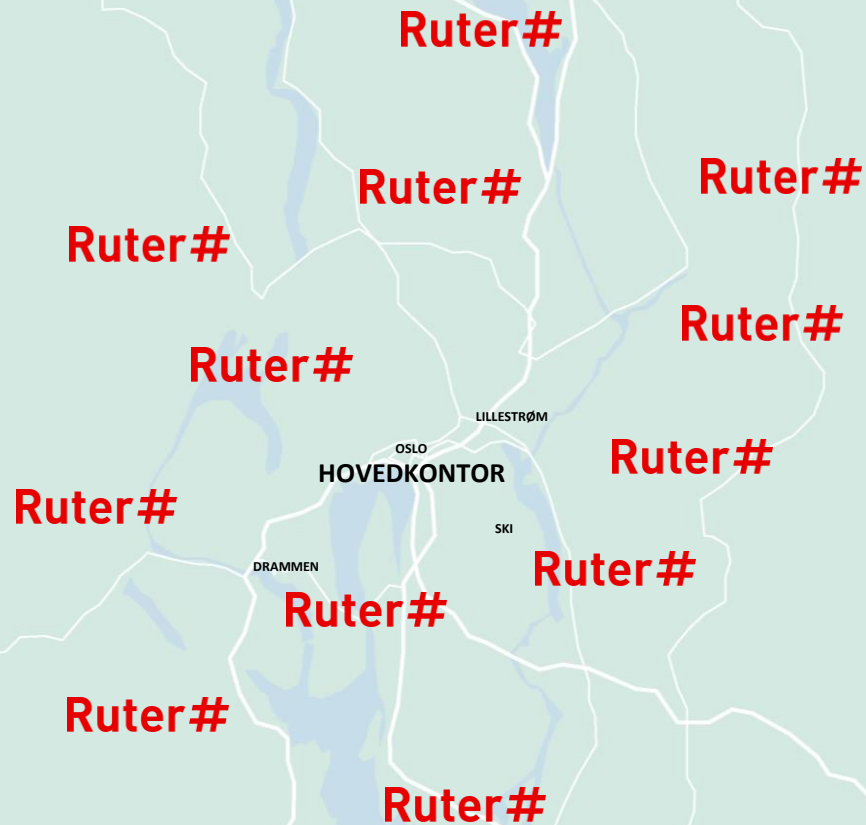


Nærkontoret

- Ansatte som har et hovedkontor
 - Konsentrert jobbing
 - I nærheten av der folk bor
- ...mer enkelt og folkelig



Og mulighet til
å tilby ansatte en
mer fleksibel
og dynamisk
arbeidshverdag.

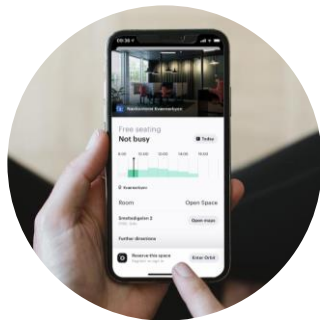


Hvordan fungerer det?

Som ansatt får du enkel tilgang til et profesjonelt kontor i nærheten av der du bor



1. Appen gir oversikt og informasjon om Nærkontor



2. Her booker du enkelt en plass til både arbeidsstasjon og møterom



3. Møt opp og lås deg inn ved å vinke med mobilen

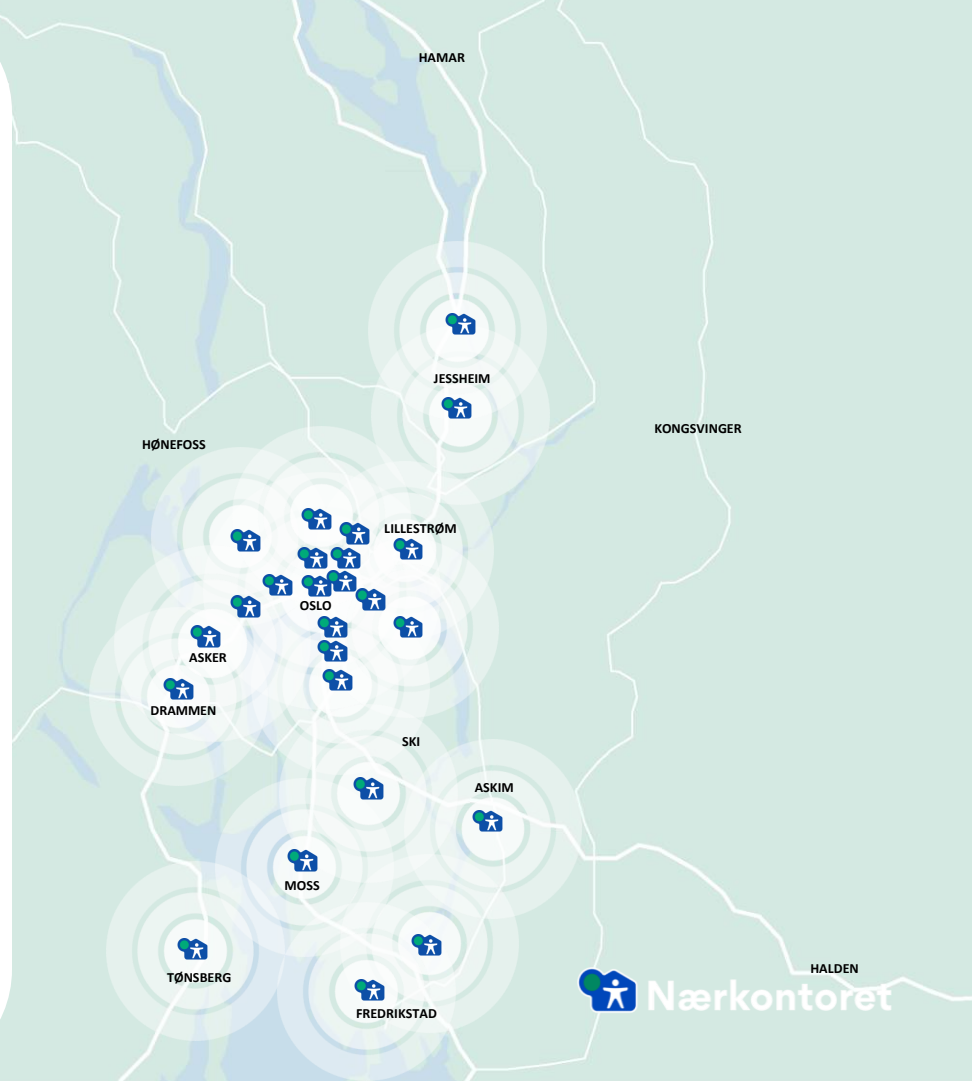


4. Kom i jobbmodus, bli en time eller hele dagen. Du bestemmer!

Hvordan ser nettverket ut?

Vår ambisjon de neste 24 mnd. er å bygge et stort nettverk av Nærkontorer med minimum 25 lokasjoner i løpet av 2024:

- Treffe **75%** av alle pendlere inn til Oslo
- Nå **70%** av alle sysselsatte i Oslo og Viken




Pris og prismodell

**Å leie fleksible
kontorplasser hos en
co-working aktør
koster flere tusen i mnd
per ansatt.**


Priseksempler fra hjemmeside til Evolve og Thon

Våre leieavtaler	Flex 2 490,-
	Vårt mest flexible kontor. Tilgang på alle multirom og kontorplasser i åpne landskap kontakt oss →
Adgang til alle Evolve senter	✓
Multirom (stillerom)	✓
Møterom - med og uten videokonferanse	✓
Bærekraftig kaffe	✓



FLEX

Flex er medlemskapet for deg som ønsker en fleksibel plass i landskap. Her kan du velge plass ved et langbord, i en sofa eller på en litt mer skjermet plass. Det er også flere stillerom som kan benyttes ved behov.

 Karl Johans gate 16

pris fra 1790,-
per måned

[Les mer](#) [Meld interesse](#)

Vi ser på Nærkontoret som et ansattgode

Trening i arbeidstiden

Les om denne supre ordningen og sjekk det varierte treningstilbudet

Barnehager

Sjekk ut vår egen barnehage. Søknadsperioden er 1.februar til 1. mars.

Hytteutleie

Feriestedet «Furufjell» på Hvaler kan leies til en rimelig pris hele året.

Telefon og bredbånd

Gratis telefon og bredbånd gjør det enkelt og effektivt å gjøre jobben.

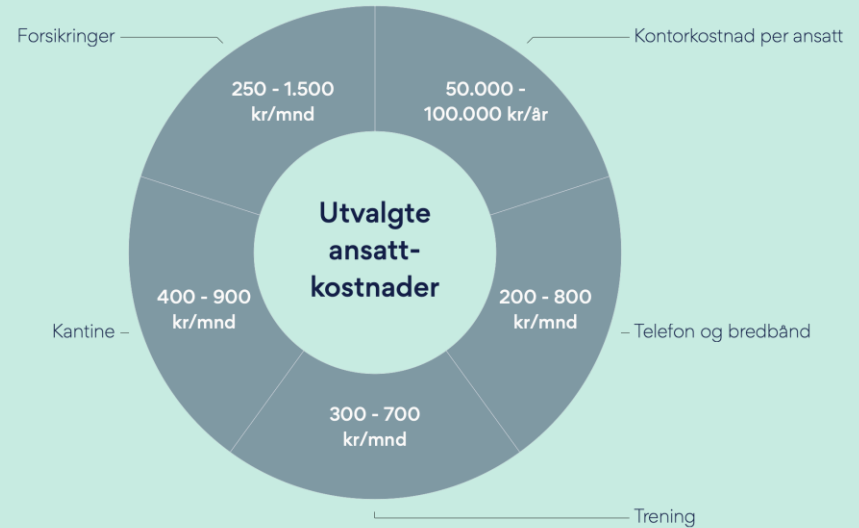
Forsikringer

Gjennom Ansatt Pluss fra Gjensidige får du gode betingelser på privat forsikring, sparing og pensjon.

Nærkontoret *

Hos oss tar vi fleksibel arbeidsplass på alvor og du har fri tilgang på et nettverk av Nærkontorer i nærheten av der du bor

Og derfor er prisen for tjenesten også tenkt som et ansattgode



**Bedrifter kan velge mellom
to prismodeller.**

**Enten en lisensbasert
modell der bedriften
betaler et personlig
abonnement per ansatt.**

1040,-/mnd
per ansatt

Abonnementet inkluderer:

- ✓ Ubegrenset tilgang per lisens
- ✓ Ingen bindingstid
- ✓ Digitale nøkler
- ✓ Møteromsbooking
- ✓ Enkel oversikt over tilgjengelighet og hvordan Nærkontorene brukes

Eller et månedlig
bedriftsabonnement med
fire pristrinn basert på
bedriftens størrelse
i antall ansatte.

25 000,-

Liten 10-50 ansatte

50 000,-

Medium 50-100 ansatte

75 000,-

Stor 100-250 ansatte

100 000,-

Enterprise 250-500
ansatte

175 000,-

Enterprise+
500+ ansatte

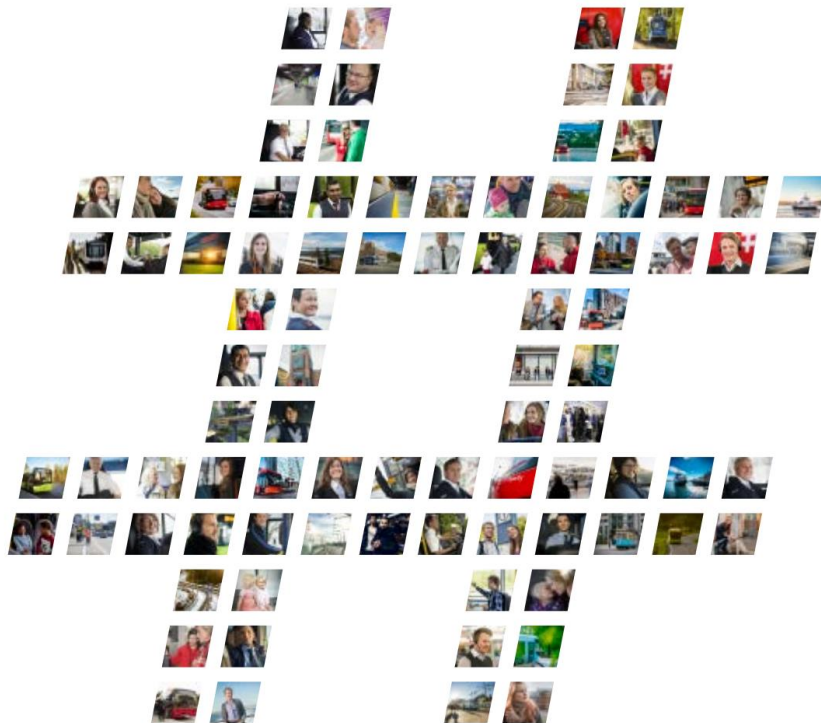
Abonnementet inkluderer:

- ✓ Ubegrenset tilgang til alle ansatte
- ✓ Ingen bindingstid
- ✓ Digitale nøkler
- ✓ Møteromsbooking
- ✓ Enkel oversikt over tilgjengelighet og hvordan Nærkontorene brukes

16.05.2022



Ruter#



Ruter#