

# MEMO-KLOCKAN DORIS





## GRUPP A2

Det ä vi som är grupp A2 och har gjort det här projektet. Högst upp till vänster ser ni Kristy San och under henne Wilma Labor. Uppe till höger ser ni Josef Jegham och under honom Mohammed Chith.



# INNEHÅLL

<b>UPPDRAGET</b>	<b>4</b>
<b>FÖRSTUDIE</b>	<b>6-9</b>
Enkäter	6
Citat/intervju	7
Involventer	8
Marknad	8
Livstid	9
Ergonomi	9
<b>KONCEPTEN</b>	<b>10-11</b>
Tre konceptidéer	10
Doris	11
<b>SLUTKONCEPTET</b>	<b>11-21</b>
Armbandsklocka	12
Fickur	13
Form	14
Kulör	15
Material	16
Mått	17
Interface	18
Högtalare/Mikrofon	18
Funktioner	19
Två användarlägen	20
Laddningsplatta	21



## UPPDRAG

Under våren 2021 har vi fått i uppdrag av Abilia att designa ett kognitivt hjälpmedel för äldre personer med demens.

Demens är en sjukdom som ofta drabbar äldre, med symptom såsom försämrat minne och förmågan att planera och genomföra vardagliga sysslor. Ett kognitivt hjälpmedel har på så sätt möjlighet att förbättra vardagen och ens möjlighet att självständigt bo kvar hemma.

Projektet har resulterat i en boett med utbytbara höljen som enkelt går att bära med sig hela dagen.

## UPPDRAGSGIVARE

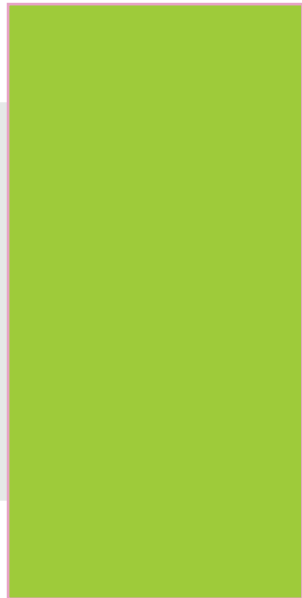
Abilia är marknadsledande inom hjälpmedel kopplat till kognition. De tror på ett socialt hållbart samhälle där jämlikhet och mångfald råder. Idag erbjuder Abilia flera produkter inom kognition med en diskret utsida. Produkterna känns igen på dess diskreta design ofta färgsatta i grått och vitt.



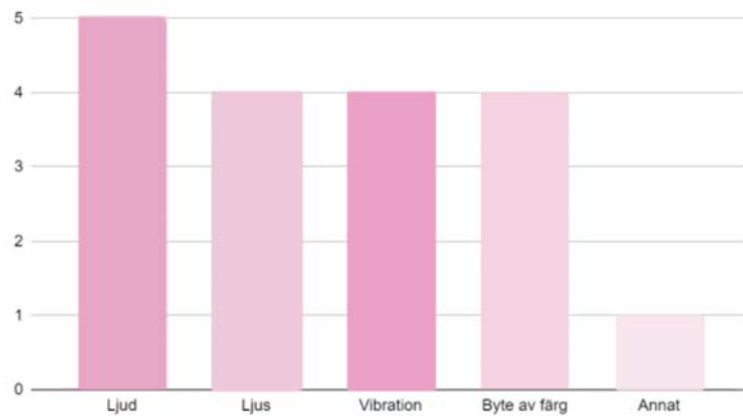
# ABILIA



# FÖRSTUDIE



Hur tror du hjälpmedlet kan påkalla uppmärksamhet bäst?

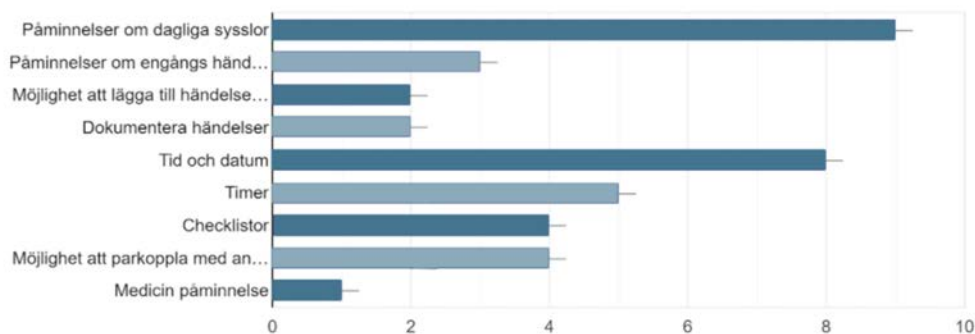


## ENKÄTER OCH INTERVJUER

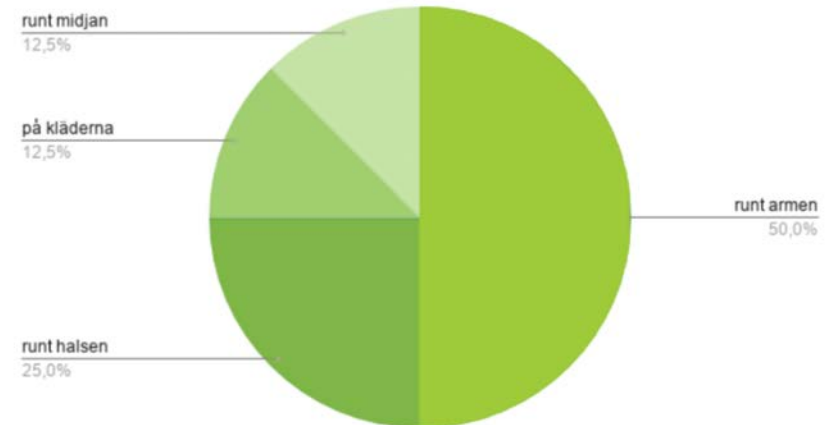
Vi använde oss bl.a. av en enkät som skickades till arbetande på demensboende och intervjuer med arbetsterapeuter med särskilda erfarenheter av målgruppen där vi fick följande insikter.

Vilka funktioner ser du som mest efterfrågade för ett kroppsburet tids- och planeringshjälpmedel?

9 svar



Vart borde hjälpmedlet sitta?



## EN ARBETSTERAPEUTS CITAT

“

Texter kan vara svåra att läsa då demens ofta kommer med åldern och därmed en nedsatt syn...

“

“

Svårt att förstå varför saker är svårare än de varit...

“

“

En motvilja att använda hjälpmedel finns då en inte vill kännas vid att en faktiskt behöver det...

“

## INVOLVENTER

Det finns fler involverade än brukaren vid användning av produkten. Dessa är bl.a. sjukvårdare i hemmet/boenden och närstående som make/maka och barn. Produkten bör därför även uppfattas intuitiv inte bara av brukaren utan även av parter kring brukaren.

## MARKNAD

Förutom ABILIA finns det andra företag som tillverkar produkter inom kognition. Men trots detta finns det en efterfrågan av ett kroppsburet hjälpmedel inom just kognition då utbudet är snävt.



## ERGONOMI

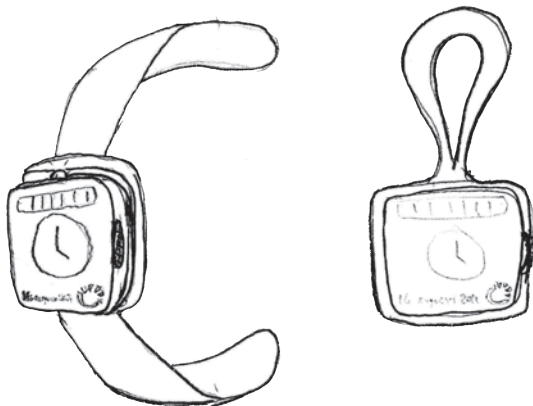
Mer rundade former på boetten och höljena ska göra att klockan glider enklare över armen. Lätta materialval ska hålla produktens tyngd så låg som möjligt, för att minska belastning och ovilja att använda hjälpmedlet.

## LIVSTID

Genom att hålla hög kvalitet på boetten och möjlighet för fabriksåterställning skapas en lång livslängd för tekniken. Med alternativ att personifiera med ett valbart hölje som även enkelt kan rengöras kan samma hjälpmedel återanvändas flera gånger

## KONCEPT HELGA

Helga har nyligen fått sin diagnos och för henne är det viktigt med ett fokus på diskret design med en möjlighet att "Snoozea" påminnelser. Hennes hjälpmedel används som ett planeringsverktyg och parkopplas med MyAbilia.



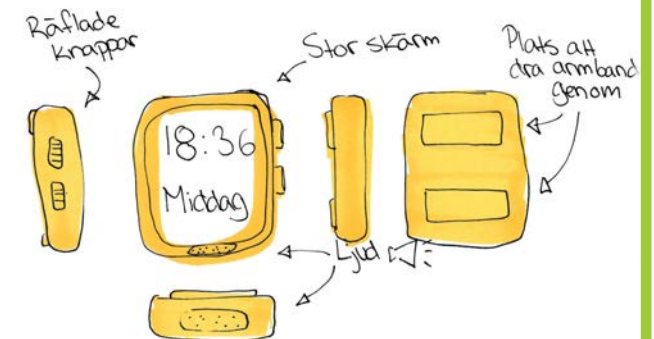
## KONCEPT SVEN-ERIK

Sven- Erik har lite mer framskriden demens men bor fortfarande hemma med tillsyn. Hans hjälpmedel har en robust design med betonade och taktila knappar. Det finns även en funktion för att själv kunna spela in röstinspelningar för påminnelser. GPS kompatibel för att anhöriga ska kunna hitta Sven- Erik om han skulle gå vilse.



## KONCEPT ESTER

Ester har långt gången demens och är äldre. Fokus med hennes hjälpmedel är att det hjälper till med tidsorientering och dagliga aktiviteter. Den har en tydligt stor display och är vatten och stöttåligt. För att medge tydligt auditiva notiser har hjälpmedlet två högtalare. Det går även att kopplas mot MyAbilia och Memoplanner.



# SLUTKONCEPTET

## KONCEPT DORIS

Koncept Doris är en kombination av de bästa funktionerna från alla tre koncept.

Tanken är att hjälpmedlet ska följa Doris behov allt eftersom hennes demens fortskrider och därför kan olika funktioner tas bort eller läggas till. Allt genom enkel parkoppling med MyAbilia.



# FAMILJEN ARMBANDSKLOCKOR

Denna familj är framtagen för att kunna sitta runt handen, precis som en vanlig klocka. Den lätta vikten gör den passande även för sköra handleder och det mjuka silikonet tillåter den glida utmed armen.



# FAMILJEN FICKUR

Familjen fickur är det andra höljet, för den som trivs bättre med en klocka i fickan, eller varför inte i ett nyckelband runt halsen.

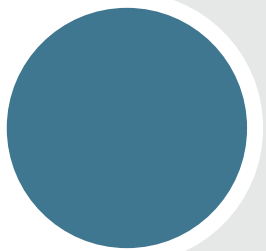
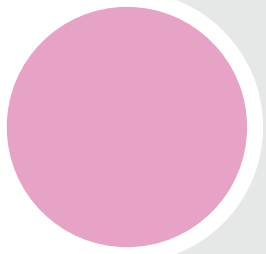


## FORM

Fokuset på mjuka och snälla former genomsyrar projektet då det är applicerat på både boetten och höljena. Detta ska göra att produkten blir och uppfattas mer stöttålig och tilltalande att ha på sig.

Boettens böjda kurvatur ska utöver en behaglig känsla även underlätta vid påtagning av armbandsuret. Den välvda formen ger oss även möjligheten till en större skärm., utan att kompromissa på smidigheten.



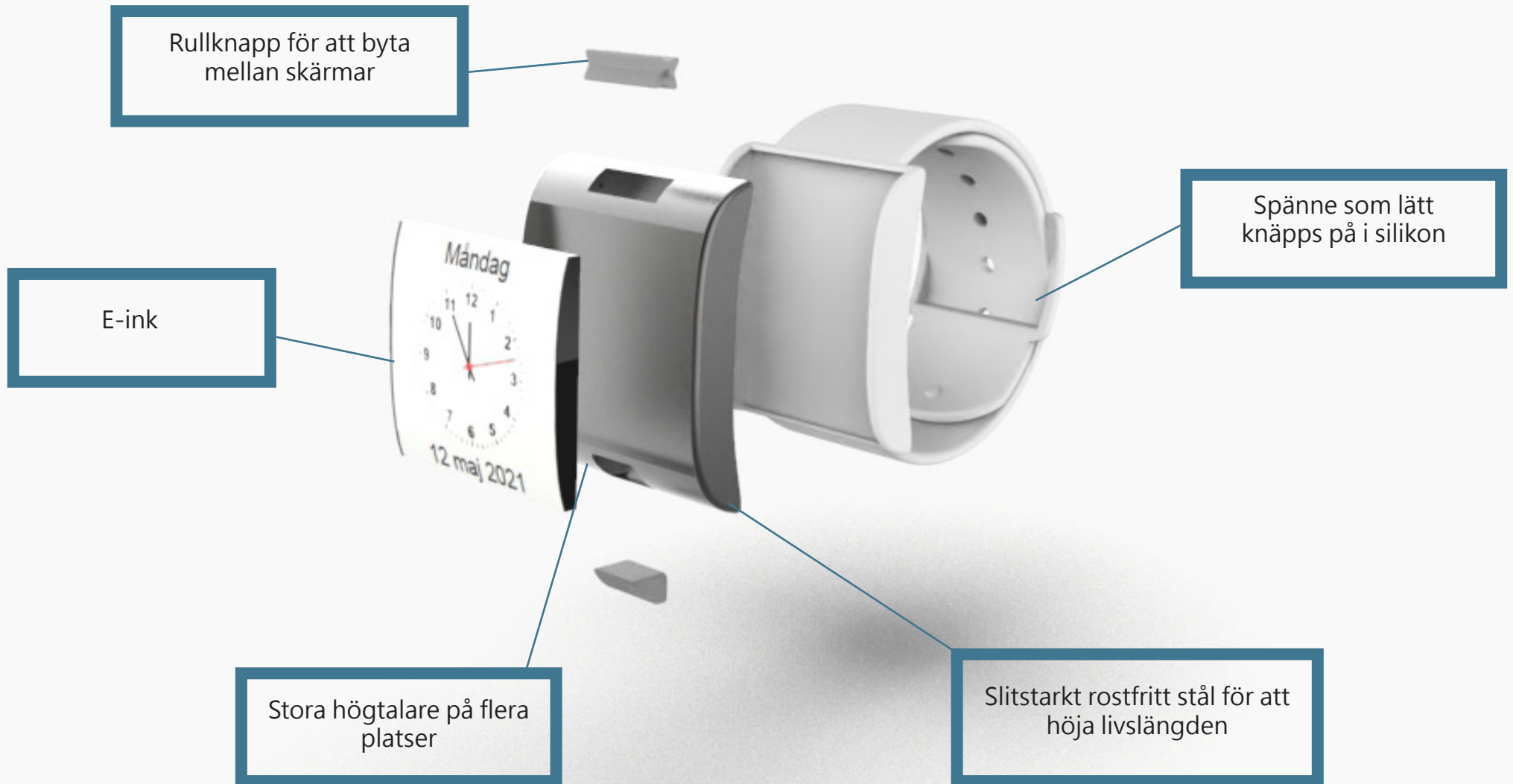


## KULÖR

Under studiens gång upplevde vi ett behov av färg, både för att öka viljan att använda hjälpmedlet samt att det gjorde det lättare att hitta produkten, om man förlagt den. Vi upplede även en önskan om ett diskret hjälpmedel, för att en person med demens kanske inte vill kännas vid att hen behöver ett hjälpmedel. Vi har därför valt att aktivt jobba med färg, för att skapa möjligheter till personlig preferens.



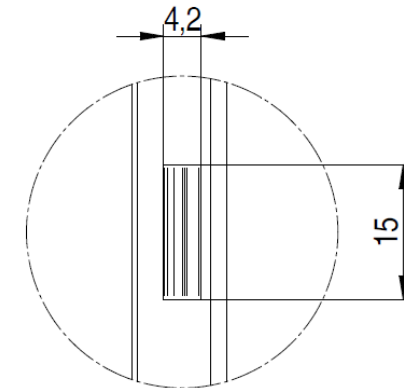
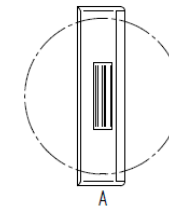
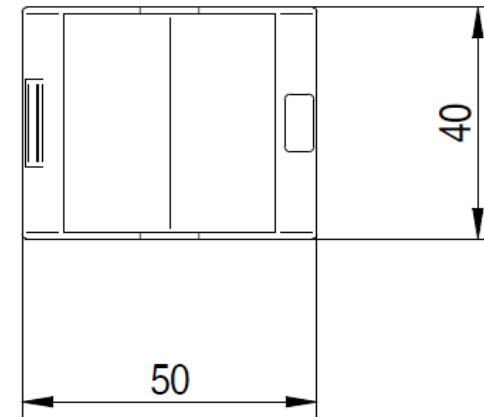
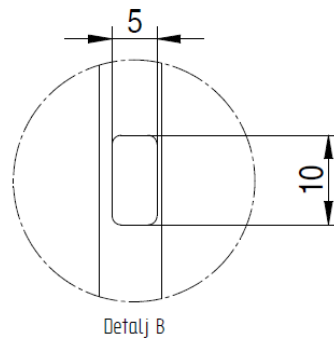
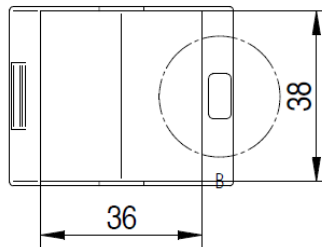
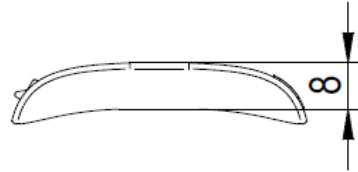
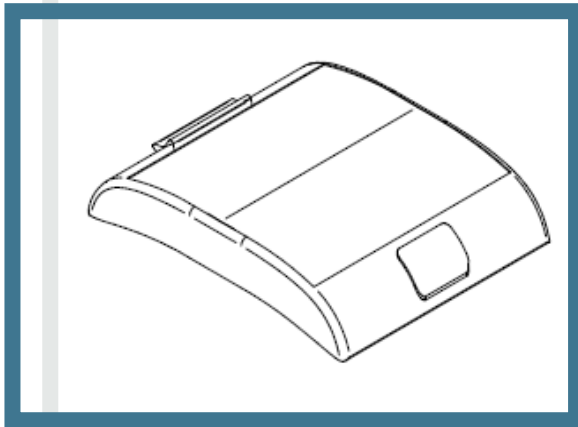
# MATERIAL





# MÅTT

i milimeter





## INTERFACE

Med en skärm i E-ink, likt den som läsplattor har, ska klockan framstås som tydligare då det ger högre kontraster. Detta gör den enklare att läsa, även för någon med lite sämre syn.

## HÖGTALARE OCH MIKROFON

Boetten har två högtalare för att ge tydligt auditiva notiser samt en mikrofon för möjligheten att spela in dessa själv.

# FUNKTIONER

Välj analog eller digital klocka



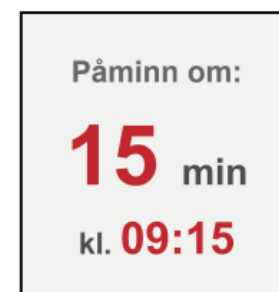
Snurra för att komma till olika funktioner



Se dina händelser



Spela in egna påminnelser



Snoozea påminnelser



# TVÅ ANVÄNDARLÄGEN

## ANHÖRIGA

Ny teknik kan ofta förvirra äldre. Därför finns det två användarlägen. Med hjälp av MyAbilia ska ex. anhöriga eller sjukvårdare kunna lägga till/ta bort funktioner eller påminnelser.



## BRUKARE

Som brukare kommer funktioner tillagda i MyAbilia vara tillgängliga. Interaktionen med dessa kan variera från att lägga till påminnelser själv till att endast orientera sig i tiden som en vanlig klocka.



## LADDNINGSPLATTA

För att minska trasslet med en massa sladdar laddas hjälpmedlet med hjälp av en magnetisk laddningsplatta.

