

VARMT VÄLKOMNA till...

SCI-admin frukost-ZOOM-möte no1, V2021





Välkomna ALBANOVA-service!

Ann-Christine Eriksson, *handläggare*

Anna Butler, *reception*

Viktoria Larsson, *reception*

Mats Sundberg, *internservice, vaktmästeri, godsmottagning*

Kristoffer Spetz, *internservice, vaktmästeri, godsmottagning*

Ove Helin, *internservice, vaktmästeri, godsmottagning*

Hugo Svanborg, *IT-teknik, larm o passerkort, web*

Lars Johansson, *driftstekniker*



KTH

Hus 10
CBH+spiber
+prismatic
(stockholms
Idrottsgymnasium)

KTH

Hus 13
Nordita
(engelska skolan
norr?)

Hus 12
Nordita
(prismatic)

Hus 14
Engelska skolan

SU

SU

KTH

Hus 15
Engelska skolan

Hus 2
Vetenskapens Hus

Hus 11
Nordita
(spiber)

SU

KTH

Hus 16
Stockholms
Idrottsgymnasium

KTH

Hus 1
GRU

KTH

KTH



Dagens innehåll

- COVID-nytt Fortsatt distansarbete...
- Projekt: genomlysning av KTHs verksamhetsstöd
- Internrevisionsrapport
- KTH-res - sysemuppgradering
- SCI adminturné V2021
- Lönerrevision



Nationella restriktioner

Uppdraget till statliga myndigheter om att vidta ytterligare åtgärder för att öka andelen anställda som arbetar hemifrån förlängs till den **31 maj 2021**.

Endast arbetstagare vars fysiska närvaro är nödvändig för att kunna bedriva verksamheten ska befinna sig i myndighetens lokaler.



KTH:s tillämpning

KTH bedriver till viss del verksamhet på plats under vårterminen 2021 och det innebär att fysisk närvaro i många fall krävs. Verksamheten ska planeras så att fysisk närkontakt och trängsel undviks. Samordning ska ske kring gemensamma lokaler och allmänna utrymmen där flera enheters/motsvarande medarbetare vistas samtidigt.

Stöd och service anpassas därefter.

Chefer och medarbetare ska i samråd se till att endast de som måste vara på plats för att verksamheten ska fungera arbetar på campus. Övriga ska arbeta hemifrån.

Cirka 85 procent arbetar hemifrån (mer än 50%)!



CORONA COVID-19 Fortsatt gäller:

- Tvätta händerna - **ofta**
- Undvik att åka kommunalt i rusningstrafik
- Minimera kontaktytor = fortsatta möten i zoom!
- Fortsatt social distans = glesare i fika-/lunchrummen och vid kopian!
- Vid symptom kom inte till jobbet!
- Gratis parkering på Campus men måste ha P-tillstånd.



Projekt: genomlysning av KTH:s verksamhetsstöd



Projekt: genomlysning av KTH:s verksamhetsstöd

Universitetsdirektören (UD) har fått i uppdrag av rektor att ta fram ett **programdirektiv** för hur verksamhetsstödet framöver ska utvecklas och organiseras!

Först ska följande begrepp definieras:

- Effektivitet i stödet – vad är det och hur följs det upp?
- Enhetligt stöd – vad är det?
- Partnerskap – vad är det?
- Balans mellan stöd till akademiker och myndighetsuppdrag

Hur ska genomlysningsarbetet organiseras och bemannas?

UD ska rapportera till rektor 23 mars.



Olika workshops med...

- Skolchefer
- Administrativa chefer
- GVS ledningsgrupp
- Vicerektorer
- Dekanus och Prodekanus

...för att samla in underlag till gemensamma definitioner!

Ansvariga för WS är

Malin Ryttberg, *Utredare GVS/Ledningskansli*

Wanda Manninger, *Projektledare GVS/EDO*

Anna Johansson, *Projektledare GVS/KOM*



Internrevisionsrapport



Internrevisionsrapport: Granskning av regelefterlevnad

De områden som har granskats är

- extern och intern representation,
- reseräkningar,
- förmåner i form av årskort,
- gåvor till anställda
- samt hantering av forskningsprojekt

Granskningen har framför allt omfattat stickprovskontroller utifrån material i Agresso, HR+ och KTH-Res genom att underlag har samlats in från skolorna.

Kontrollfrågor har ställts till bland annat skolornas administrativa chefer, ekonomichef och löneadministratörer.

Kontrollperioden är i huvudsak **augusti 2020 till december 2020.**



Internrevisionen kommentarer:

- **Representation:** en avsevärd förbättring har skett! Gränsbelopp överskrids inte, fakturor attesteras av rätt person, ej lyxbetonat!
- **Reseräkningar:** i vissa fall stora skillnader mellan godkänd reseorder och den faktiska kostnaden för resan
- **Förmåner:** Inga avvikelser hittade förutom vid en skola hyr p-platser till personalen vid Campus Solna.
- **Gåvor till anställda:** Inga större avvikelser avseende julklappar eller gåvor till personal. Maxbeloppet är 450 kr (med undantag för 2020 då ett högre belopp accepteras av Skatteverket.)



Internrevisionen slutsatser:

Hantering av forskningsprojekt:

Det föreligger brister i tillämpningen av de administrativa rutinerna för forskningsprojekt.

I samband med en forskningsansökan skall en fullständig intäkts- och kostnads kalkyl upprättas och undertecknas av en rad personer i linjen definierade i delegationsordning.

Min kommentar: verksamheten konstaterar att rutinbeskrivningen är orimlig, inte är förankrad i verksamheten och är ej tillämpbar av flera skäl.



Uppgradering av KTH-res

- Nuvarande version kommer stängas ner till sommaren.
- Enligt en centralt fastställd tidsplan skall ett uppgraderat system vara på plats **24 maj 2021**.
- **Madeleine Sidoli**, reseansvarig SCI koordinerar all information samt åtgärder runt denna hantering inom SCI-skolan.



SCI adminturné V2021



SCI adminturné V2021

- Ge en övergripande presentation hur administrationen är organiserad och arbetar
- Hur arbetet inom respektive admin-område fungerar och är upplagt
- Möjlighet att ge direkt återkoppling/synpunkter på verksamhetsstödet

Upplägg

Adminchef och funktionsansvariga besöker samtliga institutioners Ledningsgruppsmöten vid separata tillfällen under V2021.

Helene Rune, Administrativ chef

HannaSara Karlsson, UA-funktionsansvarig

Lisa Johnsson, HR-funktionsansvarig

Magnus Lindell, INFRA-funktionsansvarig

Seija Liedes, EKO-funktionsansvarig

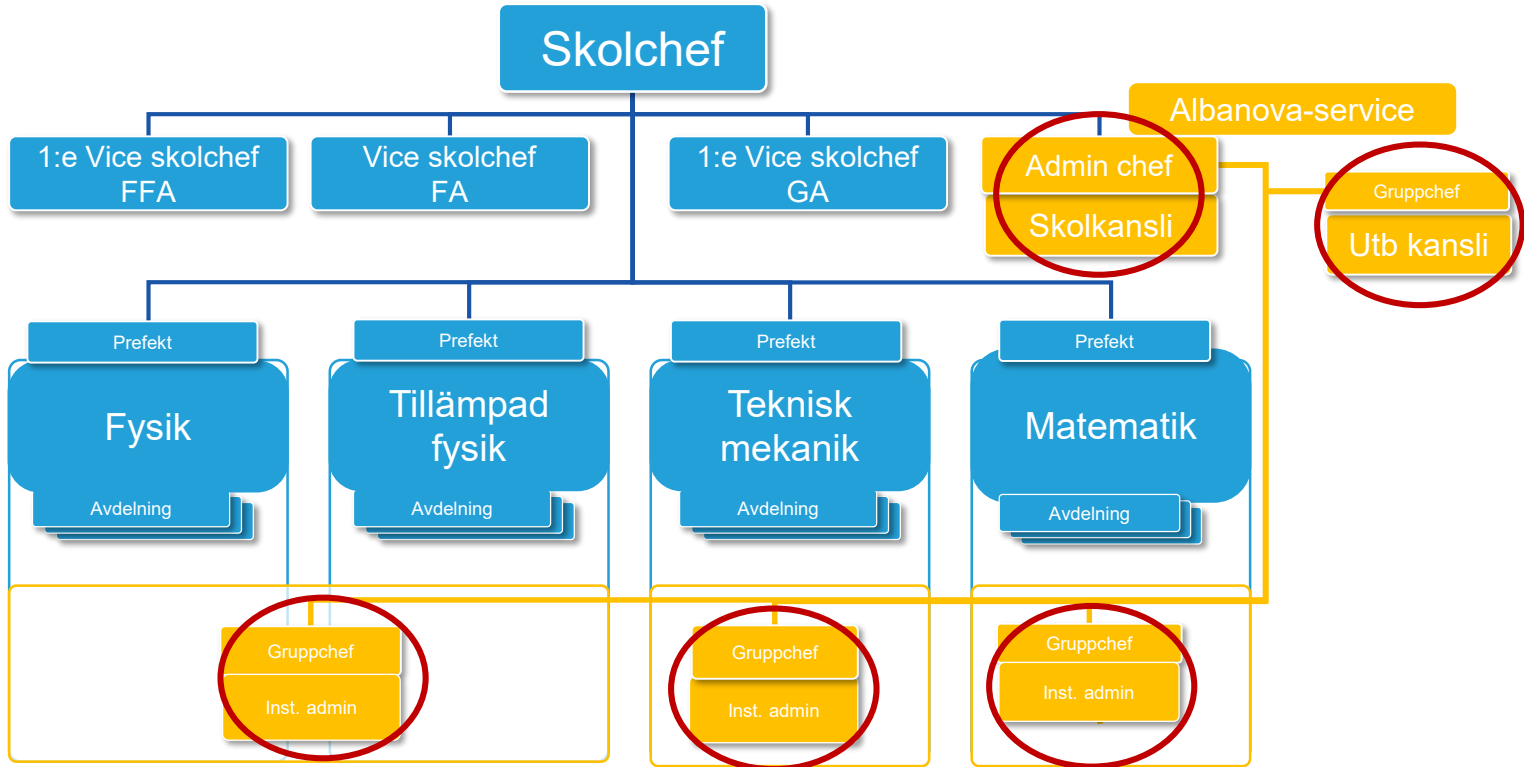


Turnéplan

| | | | | | |
|------------------------|---------------------------------------|---------------------------------------|---------------------------------------|---------------------------------------|--|
| Fysik | 22-feb | 29-mar | 26-apr | 24-maj | 14-jun |
| 13.00-15.00 | AC | UA | HR | EKO | INFRA |
| | https://kth | https://kth | https://kth | https://kth | https://kth 13113329 |
| Matematik | 08-feb | 12-apr | 10-maj | 07-jun | |
| 10.00-12.00 | AC | HR | UA & EKO | INFRA | |
| Teknisk mekanik | 09-feb | 23-feb | 09-mar | 23-mar | 06-apr |
| 09.00-10.00 | AC | UA | HR | INFRA | EKO |
| | | 09:30 | | | |
| Tillämpad fysik | 02-feb | 10-mar | 13-apr | 04-maj | 01-jun |
| 09.00-11.00 | AC | HR | UA | EKO | INFRA |

Organisationsskiss SCI

Kärnverksamhet
Stöd/adm





SCI några nyckeltal

| År | 2017 | 2018 | 2019 | 2020 | 2021 |
|----------------------------------|-------|-------|-------|-------|-------|
| Omsättning MKR | 823 | 898 | 908 | 942 | 970 |
| Anställda* | 719 | 754 | 775 | 800 | 826 |
| Varav admin | 50 | 54 | 56 | 58 | 61 |
| <i>motsv % av alla anställda</i> | 6,95% | 7,16% | 7,23% | 7,25% | 7,38% |

**tillkommer gäster, affilierad fakultet och stipendiater som också kräver ett visst administrativt stöd*




“Ett kvalificerat verksamhetsstöd”

- kompetenta medarbetare
- tillgänglighet och service
- tydlig information och kommunikationskanaler
- kontinuerligt uppdaterade (lagar, regelverk, beslut mm)
- ändamålsenliga rutiner
- intresse, engagemang och lyhördhet för kärnverksamhetens krav och behov



Direkt återkoppling efter 3 LG-möten

- Svara på mail samma dag
- Vet man inte svaret  meddela att man mottagit ärendet och att man återkommer
- Hänvisa INTE till websidor – ge direkt info/svar på frågan



Lönerevision



Lönerevision - Tidplan

| | |
|-------------------------|---|
| 2020-12-31 | Förarbete/förhandlingar/lönedata etc |
| 2021-01-18 | Information vid APT-möten om löneprocess |
| 2021-03-12 | Alla lönesamtal ska vara genomförda |
| 2021-04-06 – 2021-04-30 | Lönesättande samtal SACO-S |
| 2021-06-07 – 2021-06-21 | Återkoppling ny lön och ev oenig. |
| 2021-06-24 | Utbetalning ny lön (retroaktivt från 2020-10-01) |



Lönekriterier

Arbetsresultat och grad av skicklighet

Här avses bland annat visad förmåga att:

Inom planerad tid uppnå överenskomna arbetsresultat. Fokusera och avgränsa arbetet utifrån verksamhetsmålen. Förbättra metoder och arbetssätt. Ta egna initiativ och vara aktivt drivande i sitt arbete.

Samarbetsförmåga

Här avses bland annat visad förmåga att:

Samarbeta, ge god service och bemöta alla på ett respektfullt, positivt, och jämställt sätt utifrån lika villkor. Bidra till ett gott arbetsklimat. Dela med sig av sina egna kunskaper och erfarenheter.

Utveckling

Här avses bland annat visad förmåga att:

Ställa om sig till nya förutsättningar och situationer. Ta på sig nya arbetsuppgifter och förtroendeuppdrag samt utveckla den egna kompetensen. Bidra till utveckling av KTH:s verksamhet.



Bedömningsgrund av lönekriterier

En sammanvägd bedömning görs utifrån följande bedömningsgrunder:

- **Överträffar** i de flesta avseenden de krav som ställs i befattningen och **gör en utomordentlig arbetsinsats.**
- **Uppfyller de krav som ställs** i befattningen med marginal och **gör en mycket bra arbetsinsats.**
- **Uppfyller de krav som ställs** i befattningen och **gör en bra arbetsinsats.**
- **Förbättring behövs** i ett eller flera avseenden för att nå upp till de krav som ställs i befattningen.

Viktigt att röra på sig!!!!

Nu ska vi avsluta med att tillsammans göra några enkla rörelser vid datorn!



Sträck armarna över huvudet...





Sträck liite mer! ...först höger arm och ben



...sen vänster

Stretcha benen!

...först höger ...sen vänster



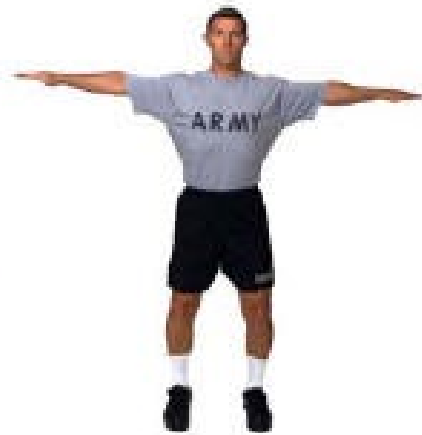
Överkurs...



Starting Position



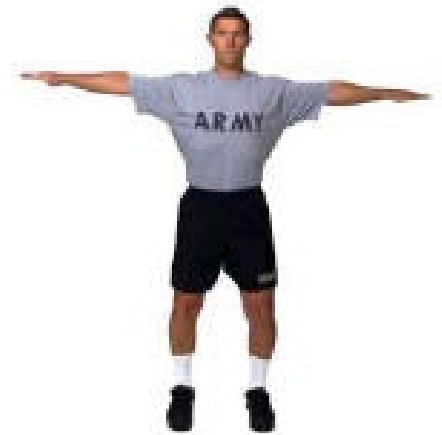
Count 1



Count 2



Count 3



Count 4

...försök undvika att slå knut på dig själv!



BRA jobbat!



**Nästa frukostmöte:
Tisdag 30 mars, kl 8:00**